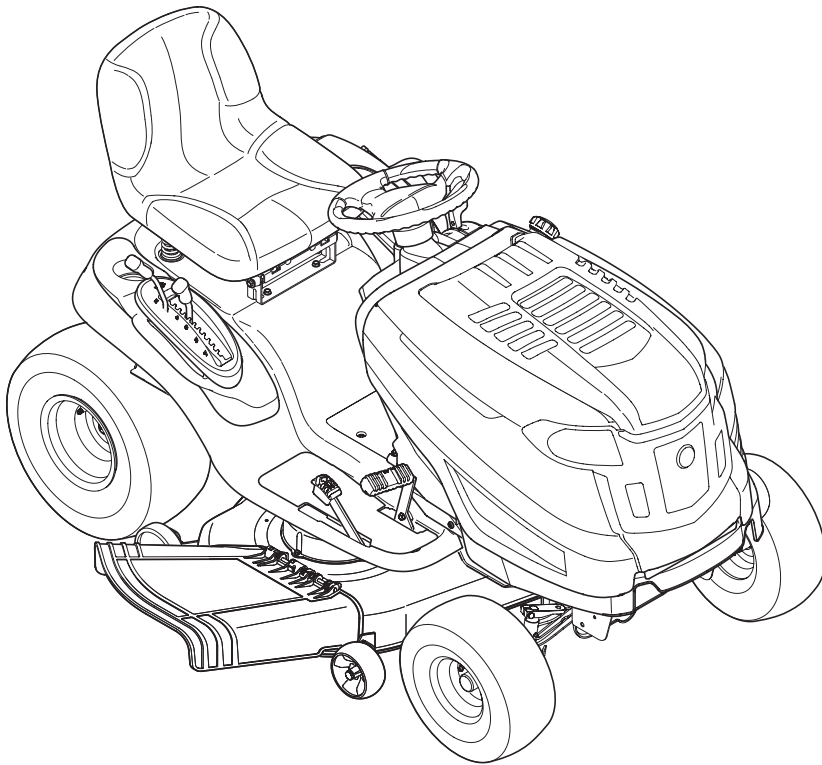

**ILLUSTRATED PARTS MANUAL/
MANUEL DE PIÈCES DÉTACHÉES**

Cub Cadet[®]



**LTX1142
LTX1142 SE
LTX1045
LTX1146
LTX1050KH
LTX1050KW**

**Hydrostatic Lawn Tractor — 900 Series
Tracteur de pelouse hydrostatique - Série 900**

IMPORTANT:

**LISEZ ATTENTIVEMENT LES RÈGLES
DE SÉCURITÉ ET LES INSTRUCTIONS
AVANT DE METTRE EN MARCHÉ LA MACHINE.**

IMPORTANT:

**READ SAFETY RULES AND
INSTRUCTIONS CAREFULLY BEFORE
OPERATING EQUIPMENT.**

To The Owner

Thank You

Thank you for purchasing your new equipment. It was carefully engineered to provide excellent performance when properly operated and maintained.

All information in this manual is relative to the most recent product information available at the time of printing.

Please be aware that this Operator's Manual may cover a range of product specifications for various models. Components listed

and/or illustrated in this manual may not be applicable to all models. We reserve the right to change product specifications, designs and equipment without notice and without incurring obligation.

Throughout this manual, all references to *right* and *left* side of the machine are observed from the operating position.

Table of Contents

<i>Hood, Grill and Dash - Style A</i>	4	<i>Mower Deck, 50" (Electric PTO)</i>	22
<i>Seat & Fender</i>	6	<i>Kohler Engine Accessories, Single</i>	24
<i>Steering Wheel & Front Wheels</i>	8	<i>Kohler Engine Accessories, Twin</i>	25
<i>Drive</i>	10	<i>Kohler Engine Accessories, V-Twin</i>	26
<i>Frame & PTO Lift (Manual)</i>	12	<i>Wiring Harness Schematic 725-05036</i>	27
<i>Frame & PTO Lift (Electric)</i>	14	<i>Wiring Harness Schematic 725-05038</i>	28
<i>Mower Deck, 42"</i>	16	<i>Wheels</i>	29
<i>Mower Deck, 46" (Manual PTO)</i>	18		
<i>Mower Deck, 46" (Electric PTO)</i>	20		

Record Product Information

To ease in ordering replacement parts, please locate the model plate on the equipment and record the information in the provided area to the right. You can locate the model plate under the operator's seat.

The seventh digit in the model number denotes "Style".

MODEL NUMBER

						Style				
<input type="text"/>	<input type="text"/>	<input type="text"/>	<input type="text"/>	<input type="text"/>	<input type="text"/>	<input type="text"/>	<input type="text"/>	<input type="text"/>	<input type="text"/>	<input type="text"/>

SERIAL NUMBER

<input type="text"/>	<input type="text"/>	<input type="text"/>	<input type="text"/>	<input type="text"/>	<input type="text"/>	<input type="text"/>	<input type="text"/>	<input type="text"/>	<input type="text"/>	<input type="text"/>
----------------------	----------------------	----------------------	----------------------	----------------------	----------------------	----------------------	----------------------	----------------------	----------------------	----------------------

Painted Parts

When ordering painted service parts, a four digit color suffix must be added to the part number (e.g. 783-XXXX-0637). Please refer to the table below for current color codes:

0637	Black	0499	Beige (Cub Cadet)
4021	Yellow (Cub Cadet)	0685	Blue (Cub Cadet)

À l'intention du propriétaire

Merci !

Merci d'avoir acheté votre nouvel équipement. Ce véhicule a été soigneusement conçu pour vous offrir des performances remarquables s'il est correctement utilisé et entretenu.

Tous les renseignements fournis ici sont les plus récents qui sont disponibles à propos de ce produit au moment de l'impression de cette notice d'utilisation.

Sachez que cette notice peut mentionner une vaste gamme de spécifications techniques concernant différents modèles. Les

pièces mentionnées et/ou illustrées dans cette notice peuvent ne pas s'appliquer à tous les modèles. Nous nous réservons le droit de modifier les caractéristiques techniques du produit, les modèles et l'équipement sans préavis et sans obligation.

Les mentions de *droite* et de *gauche* dans cette notice d'utilisation s'entendent à partir du poste de conduite.

Table des matières

<i>Capot, calandre et tableau de bord – Style A</i>	4	<i>Plateau de coupe, 46 po (électrique p.d.f.)</i>	20
<i>Siège et aile</i>	6	<i>Plateau de coupe, 50 po (électrique p.d.f.)</i>	22
<i>Volant et roues avant</i>	8	<i>Accessoires des moteurs Kohler, (mono cylindre)</i> ..	24
<i>Entraînement</i>	10	<i>Accessoires des moteurs Kohler, (deux cylindre)</i> ...	25
<i>Châssis et relevage de la prise de force (manuelle)</i>	12	<i>Accessoires des moteurs Kohler, (deux cylindre en «V»)</i>	26
<i>Châssis et relevage de la prise de force (électrique)</i>	14	<i>Schéma du faisceau de câbles 725-05036</i>	27
<i>Plateau de coupe, 42 po</i>	16	<i>Schéma du faisceau de câbles 725-05038</i>	28
<i>Plateau de coupe, 46 po (manuelle p.d.f.)</i>	18	<i>Roues</i>	29

Enregistrez les renseignements concernant la machine.

Pour faciliter la commande de pièces de rechange, veuillez localiser la plaque signalétique et reporter les renseignements fournis sur la droite. La plaque signalétique se trouve sous le siège du conducteur.

Le septième chiffre du numéro de modèle correspond au « Style »

NUMÉRO DE MODÈLE

						Style				

NUMÉRO DE SÉRIE

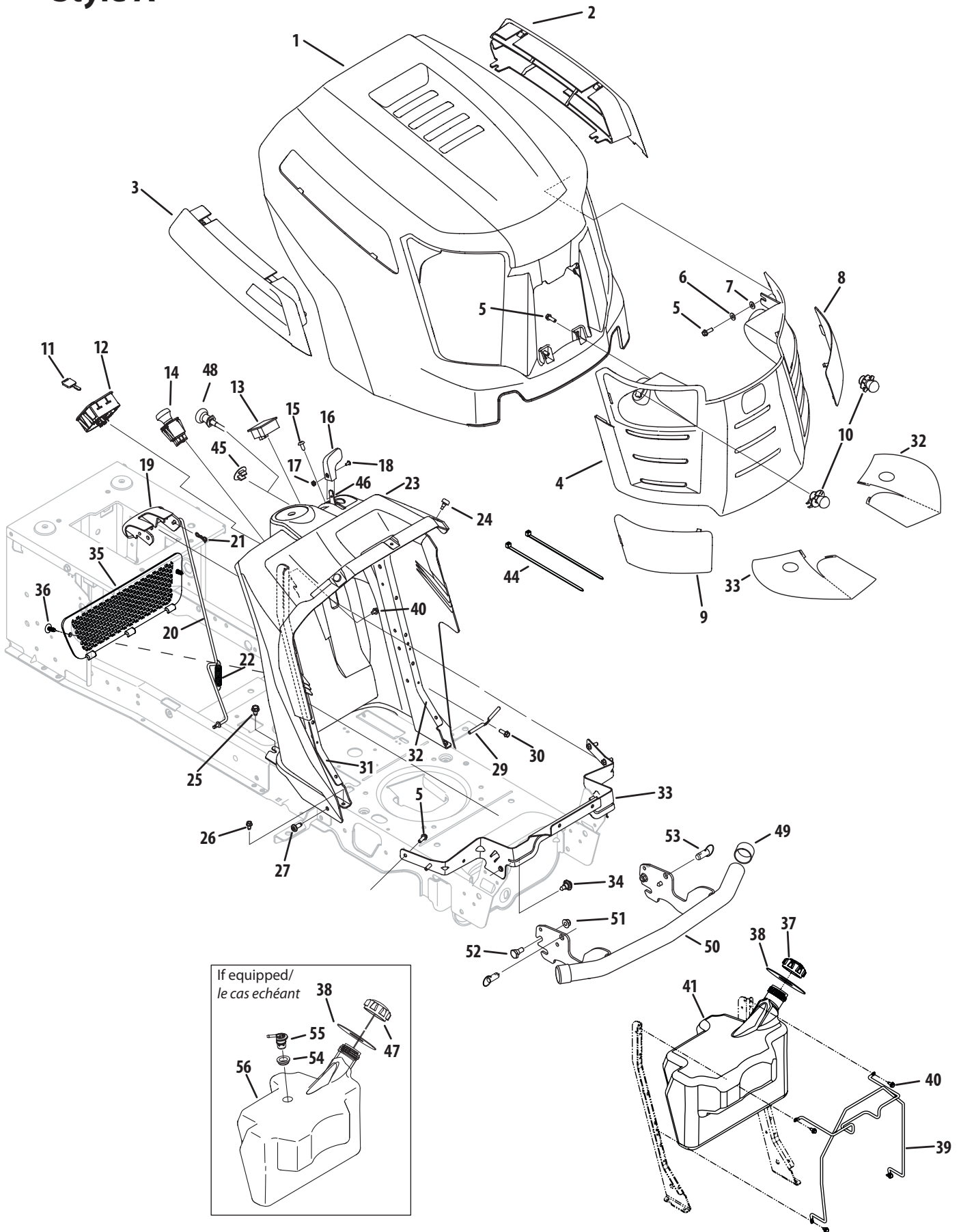
--	--	--	--	--	--	--	--	--	--	--

Pièces peintes

Pour commander des pièces peintes, il est nécessaire d'ajouter un suffixe à quatre chiffres au numéro de pièce (par ex. 783-XXXX-0637). Veuillez consulter le tableau ci-dessous pour déterminer le code de couleur applicable.

0637	Noir	0499	Beige (Cub Cadet)
4021	Jaune (Cub Cadet)	0685	Bleu (Cub Cadet)

Style A

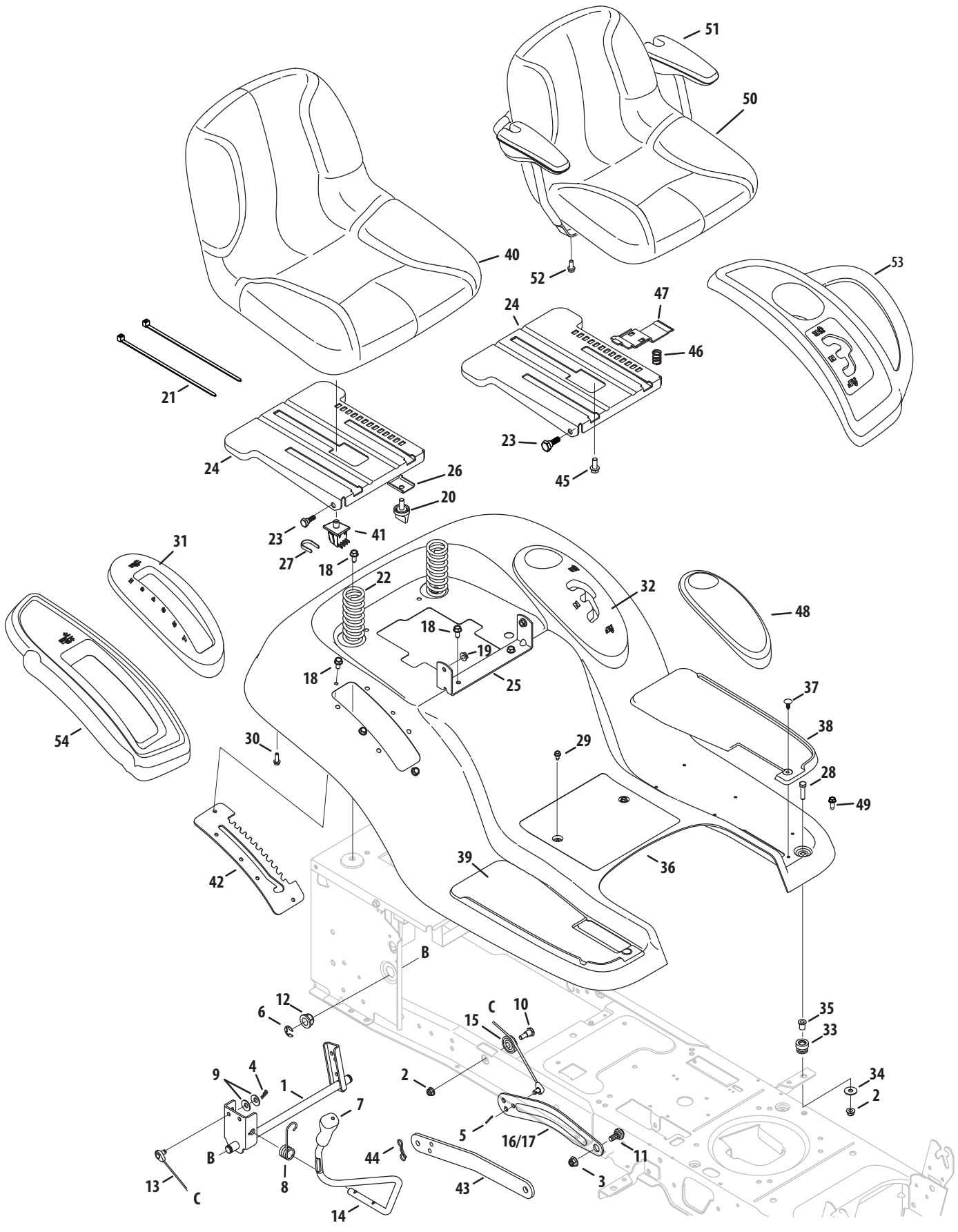


REF NO. N° DE RÉF	PART NO. N° DE PIÈCE	DESCRIPTION	DESCRIPTION
1	731-06634	Hood	Capot
2	731-06543A	LH Hood Scoop	Prise d'air de capot CG
3	731-06542A	RH Hood Scoop	Prise d'air de capot CD
4	731-06541A	Grill	Grille
5	710-05108	Hex Tapp Scr 1/4 x .75" Lg.	Vis taraudée à tête hex. de 1/4 x 0,75 po de lg.t
6	736-3020	Flat Washer .266 ID x .625 OD	Rondelle plate 0,266 DI x 0,625 DE
7	736-0222	Flat Washer .450 x 1.25 x .164	Rondelle plate 0,450 x 1,25 x 0,164
8	731-06559	Lens LH	Lentille CG
9	731-06558	Lens RH	Lentille CD
10	725-1649	Lamp Socket	Douille
	725-0963	Bulb	Phare
11	725-1744A	Key	Clé
12	725-04230B	Ignition Switch Module	Interrupteur
13	725-04022B	System Indicator Meter	Écran de contrôle avec mètre
14	725-04258	Electric PTO (if equipped)	P.D.F. de électrique) (le cas échéant)
15	710-1017	Torx Mach. AB-Tapp Scr. 1/4-14 x .625 Lg	Vis torx AB 1/4-14 x 0,625 po de lg
16	731-06593	Throttle Knob	Bouton
17	712-0142	Hex Nut #8-32	Écrou hex. n°. 8-32
18	710-3217	Screw #8-32 x 0.375	Vis n°. 8-32 x 0,375
19	731-05447A	Parking Brake/Cruise Control Button	Bouton de frein de stationnement/régulateur de vitesse
20	747-05009B	Control Rod	Tige de la commande
21	714-04040	Bow-Tie Cotter Pin	Goupille fendtue
22	732-04580	Ext. Spring .5 x 2.73	Ressort d'extension 0,5 x 2,73 po de lg.
23	731-06666	Dash Panel (w/man pto)	Tableau de bord (avec p.d.f. de la manuelle)
	731-06554	Dash Panel (w/electric pto)	Tableau de bord (avec p.d.f. de l'électrique)
24	735-0271A	Bumper Assembly	Pare-chocs
25	710-04484	S-Tapp Scr 5/16-18 x .75	Vis autotaraudeuse 5/16-18 x 0,75
26	710-0599	Screw, 1/4-20 x .50	Vis 1/4-20 x 0,50
27	710-1611B	Screw 5/16-18 x .75	Vis 5/16-18 x 0,75
28	710-0642	Hex Washer Screw 1/4-20 x .625	Vis à tête hex. 1/4-20 x 0,625
29	747-1196	Pivot Rod	Tige de pivot
30	710-0895	Hex Washer Screw 1/4-15 x .75	Vis à tête hex. 1/4-15 x 0,75
31	783-06099	RH Dash Support	Support CD - tableau de bord
32	783-06098	LH Dash Support	Support de tablier CG
33	783-06114	Hood Pivot Bracket	Support de pivot de la grille
34	738-04091A	Shoulder Screw .43 x .29, 5/16-18	Vis à épaulement 0,43 x 0,29, 5/16-18
35	735-04076	Net	Filet d'accessoire
36	726-3046	Ratchet Clip	Attache
37	751-0603A	Cap-Fuel	Capuchon d'essence
38	735-04170	Fuel Tank Gasket	Joint de réservoir d'essence
39	747-05040A	Fuel Tank Support Rod	Tige de support de réservoir d'essence
40	710-1652	Hex Washer Screw 1/4-20 x .625	Vis à tête hex. 1/4-20 x 0,625
41	751-10879	Fuel Tank	Réservoir d'essence
42	777X44055	Reflector Label LH	Étiquette CG
43	777X44056	Reflector Label RH	Étiquette CD
44	726-0154	Cable Tie	Attache câble
45	731-1999	Choke Plug	Bouchon
46	746-04617	Throttle/Choke Cable 28" Lg. (Sgl)	Câble l'obturateur et de volet de départ 28 po de lg. (mono)
	746-04556	Throttle/Choke Cable 38" Lg. (Twin)	Câble l'obturateur et de volet de départ 38 po de lg. (deux)
	746-1100	Throttle Cable Only 38" Lg. (Kawasaki only)	Câble l'obturateur 38 po de lg. (Kawasaki seulement)
47	751-12179	Cap-Fuel	Capuchon d'essence
48	746-04120	Choke Control 40.5" Lg. (Kawasaki only)	Volet de départ 40,5 po de lg. (Kawasaki seulement)
49	731-05674	Bumper Cap	Capuchon de pare-chocs
50	683-04219B	Bumper Assembly	Pare-chocs
51	712-3000	Hex Lock-Nut 3/8-16 Gr.B	Contre-écrou à embase 3/8-16 Qual. B
52	738-0143	Shoulder Scr. .498 x .340: 3/8-16	Vis épaulée 0,498 DI x 0,340 DE: 3/8-16
53	714- 04061	Quick Pin 1/2" dia. x 0.50	Goupille 1/2 diam. x 0,50
54	735-04081	Rubber Grommet	« Grummet »
55	751-12118	Rollover Valve	Soupape
56	951-04311	Tank Ass'y	Réservoir de carburant
	625-04094	Harness (Man PTO/RMC/Hr. Meter)	Faisceau du fil (p.d.f. de manuelle/RMC/ammètre)

13A-9002
3.23.11

NOTE: Tractor features vary by model. NOT all parts listed on these pages are standard equipment.

REMARQUE: Les caractéristiques des tracteurs varient selon le modèle. Les pièces énumérées dans ces pages ne font pas toutes partie de l'équipement de série.

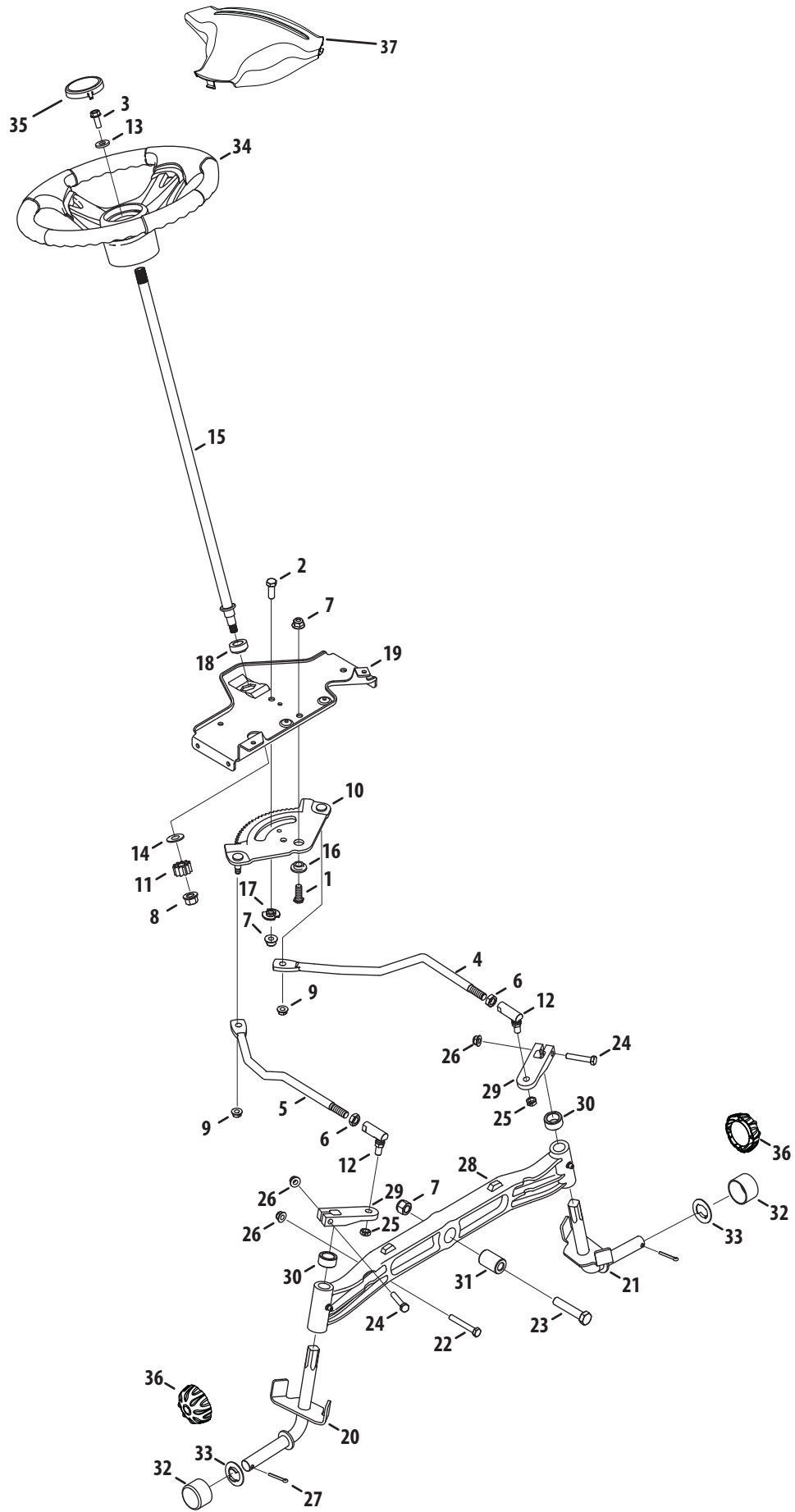


REF NO. N° DE RÉF	PART NO. N° DE PIÈCE	DESCRIPTION	DESCRIPTION
1	683-04223-0637	Lift Shaft Ass'y	Arbre de relevage
2	712-04063	Flange Locknut 5/16-18 Gr. F, Nylon	Contre-écrou à embase 5/16-18 Qual. F, nylon
3	712-04065	Flange Lock-Nut 3/8-16 Gr. F Nylon	Contre-écrou à embase 3/8-16 Qual. F nylon
4	914-0104	Int. Cotter Pin .072 x 1.13" Lg.	Goupille fendue int. 0,072 x 1,13 po de lg.
5	714-04040	Bow-Tie Cotter Pin	Goupille fendue
6	716-0106A	E-ring .625 Shaft	Arbre 0,625
7	720-0311	Handle Grip	Poignée
8	732-0874	Torsion Spring	Ressort de torsion
9	736-0105	Cupped Washer .375 ID x .870 OD x .063	Rondelle creuse 0,375 DI x 0,875 DE x 0,063
10	738-0138A	Shoulder Scr. .437 Dia x .47	Vis à épaulement 0,437 Dia x 0,47
11	938-0380	Shoulder Screw .500 x .25 (46"/50")	Vis à épaulement 0,500 x 0,25 (46 po/50 po)
11	738-04130	Shoulder Bolt 3/8-16 x .625 (38"/42")	Vis à épaulement 3/8-16 x 0,625 (38 po/42 po)
12	941-0225	Hex Flange Bearing .630 ID	Roulement à bride hex de 0,630 DI
13	746-0968	Lift Cable, 16.16	Câble de relevage, 16,16
14	747-04962A	Lift Handle	Poignée de relevage
15	756-04331	Roller Pulley	Poulie à roulement
16	783-04494C	Lift Arm RH	Bras de relevage CD
17	783-04711C	Lift Arm LH	Bras de relevage CG
18	710-04484	Hex Wash Hd. Tapp Scr. 5/16-18 x .75	Vis taraudée 5/16-18 x 0,75
19	712-3004A	Hex Flange L-Nut 5/16-18	Contre-écrou à embase 5/16-18
20	720-04061	Knob	Bouton
21	725-0157	Cable Tie	Attache-câble
22	732-04849	Compression Spring 1.50 x 3.9 x .20	Ressort de compression 1,50 x 3,9 x 0,20
23	938-0296	Shoulder Screw	Vis à épaulement
24	783-06049	Seat Mounting Bracket	Support de montage du siège
25	783-06088	Seat Pivot Bracket	Support de pivot du siège
26	783-06266-0637	Seat Bracket, Knob adjustment	Support du siège
27	783-06448	Switch Retain ing Clip	Attache
28	710-0528	Hex Bolt 5/16-18 x 1.25	Boulon hexagonale 5/16-18 x 1,25
29	710-0599	Hex Wash S-Tapp Scr 1/4-20 x .50	Vis autotaraudeuse à rondelle hex. 1/4-20 x 0,50
30	710-0895	Hex Tapp Scr 1/4 x .75" Lg.	Vis taraudée à tête hex de 1/4 x 0,75 po de lg
31	731-06795	Lift Lever Cover	Couvercle
32	931-2104C	Shift Lever Cover	Couvercle de levier de changement de vitesse
33	735-0690	Grommet .4375 ID x .75	«Grummet» 0,4375 x 0,75
34	736-3078	Flat Washer .344 ID x 1.0	Rondelle plate .344 DI x 1.0
35	750-3310	Flange Spacer .3125 x .4375 x .625	Entretoise 0,3125 x 0,4375 x 0,625
36	783-06259	Fender	Aile
	783-06235	Fender (used with fender covers)	Aile (utilisez avec couvercle de aile)
37	726-3046	Foot Pad Clips	Attaches de pedale
38	735-04138	Foot Pad LH	Patin de pied CG
39	735-04158	Foot Pad RH	Patin de pied CD
40	757-04086	Seat, High Back, Black	Siège, noir
	757-04087	Seat, High Back, Yellow	Siège, jaune
	757-04131	Seat, High Back Cloth, Black Cub	Siège, noir, Cub
	757-04129	Seat, Med Back Cloth, Black Cub	Siège, noir, Cub
41	925-05013	Seat Switch	Contacteur du siège
42	783-06443	Lift Bracket 6 positions (w/man pto)	Support de relevage 6 poste (avec p.d.f. manuelle)
	783-06548-0637	Lift Bracket 6 positions (w/electric pto)	Support de relevage 6 poste (avec p.d.f. électrique)
	783-06039	Lift Bracket 12 positions (w/man pto)	Support de relevage 12 poste (avec p.d.f. manuelle)
	783-06181	Lift Bracket 12 positions (w/electric pto)	Support de relevage 12 poste (avec p.d.f. électrique)
43	783-05546A-0637	Lift Link (46"/50")	Maillon de relevage (46 po/50 po)
44	714-04040	Bow-Tie Cotter Pin (46")	Goupille fendue (46 po)
45	710-04482	Hex. Hd. Fig. Scr. 3/8-16 x .875	Vis à tête hex. 3/8-16 x 0,875
46	732-04563	Compression Spring .68 x 1.065 x .055	Ressort de compression 0,68 x 1,065 x 0,055
47	783-06050	Seat Adjustment Lever	Levier
48	731-1993A	Cover (Hydrostatic Models only)	Couvercle (Modèles avec hydrostatique seulement)
49	710-1260A	Hex Wash. Hd. Scr. 5/16-18 x .75 Gr. F Nyl.	Vis taraudée 5/16-18 x 0,75 Qual. F Nylon
50	757-04090	Seat, High Back, Black (w/armrest option)	Siège, noir (avec en option accoudoir)
	757-04132	Seat, High Back, Blk Cloth (Cub) (w/armrest option)	Siège, noir (Cub) (avec en option accoudoir)
51	757-04073	Arm Rest (incl. R&L)	Accoudoir (comprend les gauche et droite)
52	710-1611B	Pan TT Screw 5/16-18 x .75	Vis taraudée 5/16-18 x 0,75
53	731-05515B	Fender Cover LH	Aile couvercle CG
54	731-06754	Fender Cover RH	Aile couvercle CD

13A-903
3.29.11

NOTE: Tractor features vary by model. NOT all parts listed on these pages are standard equipment.

REMARQUE: Les caractéristiques des tracteurs varient selon le modèle. Les pièces énumérées dans ces pages ne font pas toutes partie de l'équipement de série.



REF NO. N° DE RÉF	PART NO. N° DE PIÈCE	DESCRIPTION	DESCRIPTION
1	710-04095	Screw, 3/8-16 x 1.0	Vis 3/8-16 x 1,0
2	710-0514	Hex Screw 3/16 x 1.00	Vis à tête hexagonale 3/8-16 x 1,00
3	710-0643	Hex Screw 5/16-18 x 1.00 Special	Vis à tête hexagonale 5/16-18 x 1,00 Spéciale
	710-0650	Hex Wash Tap 5/16-18 x .875 (Cub)	Vis taraudée 5/16-18 x 0,875 (Cub)
4	711-04998	Link, Drag LH	Articulation d'attelage CG
5	711-04999	Link, Drag RH	Articulation d'attelage CD
6	912-0240	Hex Jam Nut 7/16-20	Contre-écrou hexagonal 7/16-20
7	712-04065	Flange Lock-Nut 3/8-16 Gr. F Nylon	Contre-écrou à embase 3/8-16 Qual. F nylon
8	712-0459	Flange Lock Nut, 7/16-20	Contre-écrou à embase 7/16-20
9	712-3004A	Hex Flange L-Nut 5/16-18	Contre-écrou à embase 5/16-18
10	717-1550F	Steering Gear, 11/90 Ratio	Boitier de direction, rapport de 11/90
11	717-1554	Steering Pinion Gear	Pignon de direction
12	923-0448A	Ball Joint, 7/16 - 20	Joint à rotule de 7/16 - 20
13	936-3004	Flat Washer .406 ID x .875 DE x .105	Rondelle plate 0,406 DI x 0,875 DE x 0,105
14	736-3084	Fl. Washer .510 x 1.120 x .060	Rondelle frein 0,510 x 1,120 x 0,060
15	738-04263	Steering Shaft .625 OD x 24.25	Arbre de direction 0,625 x 24,25
	738-04262	Steering Shaft .625 OD x 25.00	Arbre de direction 0,625 x 25,00
16	738-04363	Shoulder Spacer .385 x 1.25 x .3025	Entretoise 0,385 x 1,25 x 0,3025
17	738-04363	Shoulder Spacer .385 x 1.25 x .3025	Entretoise 0,385 x 1,25 x 0,3025
18	741-04237B	Hex Flange Bearing 5/8	Palier à collet 5/8
19	783-06043	Steering Support Bracket	Support
20	938-04034	Axle Ass'y RH .750 Dia. (46" Deck)	Essieu CD 0,750 diam. (46 po)
*	638-04032	Axle Ass'y RH .750 Dia. (42" Deck *)	Essieu CD 0,750 diam. (42 po *)
**	638-04021	Axle Ass'y RH .750 Dia. (42" Deck **)	Essieu CD 0,750 diam. (42 po **)
	638-04036P	Axle Ass'y RH .750 Dia. (50" Deck)	Essieu CD 0,750 diam. (50 po)
	638-04040-0637	Axle Ass'y RH .750 Dia. (54" Deck)	Essieu CD 0,750 diam. (54 po)
21	638-04035P	Axle Ass'y LH .750 Dia. (46" Deck)	Essieu CG 0,750 diam. (46 po)
*	638-04033	Axle Ass'y LH .750 Dia. (42" Deck *)	Essieu CG 0,750 diam. (42 po *)
**	638-04027	Axle Ass'y LH .750 Dia. (42" Deck **)	Essieu CG 0,750 diam. (42 po **)
	638-04037P	Axle Ass'y LH .750 Dia. (50" Deck)	Essieu CG 0,750 diam. (50 po)
	638-04041-0637	Axle Ass'y LH .750 Dia. (54" Deck)	Essieu CG 0,750 diam. (54 po)
22	710-0395	Hex Bolt 5/16-18 x 2.25	Vis à tête hexagonale 5/16-18 x 2,25
23	710-0859	Hex Cap Screw, 3/8-16 x 2.5	Vis à chapeau hex. de 3/8-16 x 2,50 po
24	710-3180	Hex Screw 5/16-18 x 1.75" Lg.	Vis à tête hex. 5/16-18 x 1,75 po de lg.
25	912-0214	Hex Cent L-Nut 3/8-24	Contre-écrou de blocage 3/8-24
26	712-04063	Flange Locknut 5/16-18 Gr. F, Nylon	Contre-écrou à embase 5/16-18 Qual. F, nylon
27	714-0162	Cotter Pin 5/32" Dia.	Goupille fendue 5/32 po diam.
28	719-04413A	Pivot Bar (cast)	Barre de pivot (fonte)
29	748-04065-0637	Steering Block	Bras de direction
30	748-04068	Spacer .710 ID x .125 OD x .56	Entretoise 0,710 DI x 0,125 DE x 0,56
31	750-05280	Spacer .385 x 1.0 x 1.5075	Entretoise 0,385 x 1,0 x 1,5075
32	731-08049	Hub Cap	Enjoliveur
33	736-04228A	Flat Washer .350 x 1.559 x .062	Rondelle plate 0,350 x 1,559 x 0,062
34	631-04028	Steering Wheel, Standard Grip	Volant, poignée régulière
	631-04008A	Steering Wheel, Softgrip	Volant, poignée
35	731-04040	Steering Wheel Cap (spig) logo	Capuchon du volant - avec logo
	731-04039	Steering Wheel Cap (w/o spig) logo	Capuchon du volant - sans logo
36	731-2290A	Hub Cap	Enjoliveur
37	731-04532B	Steering Wheel Cover (Cub)	Couvercle du volant (Cub)
	731-04065A	Steering Wheel Cover (w/sprigs)	Couvercle du volant

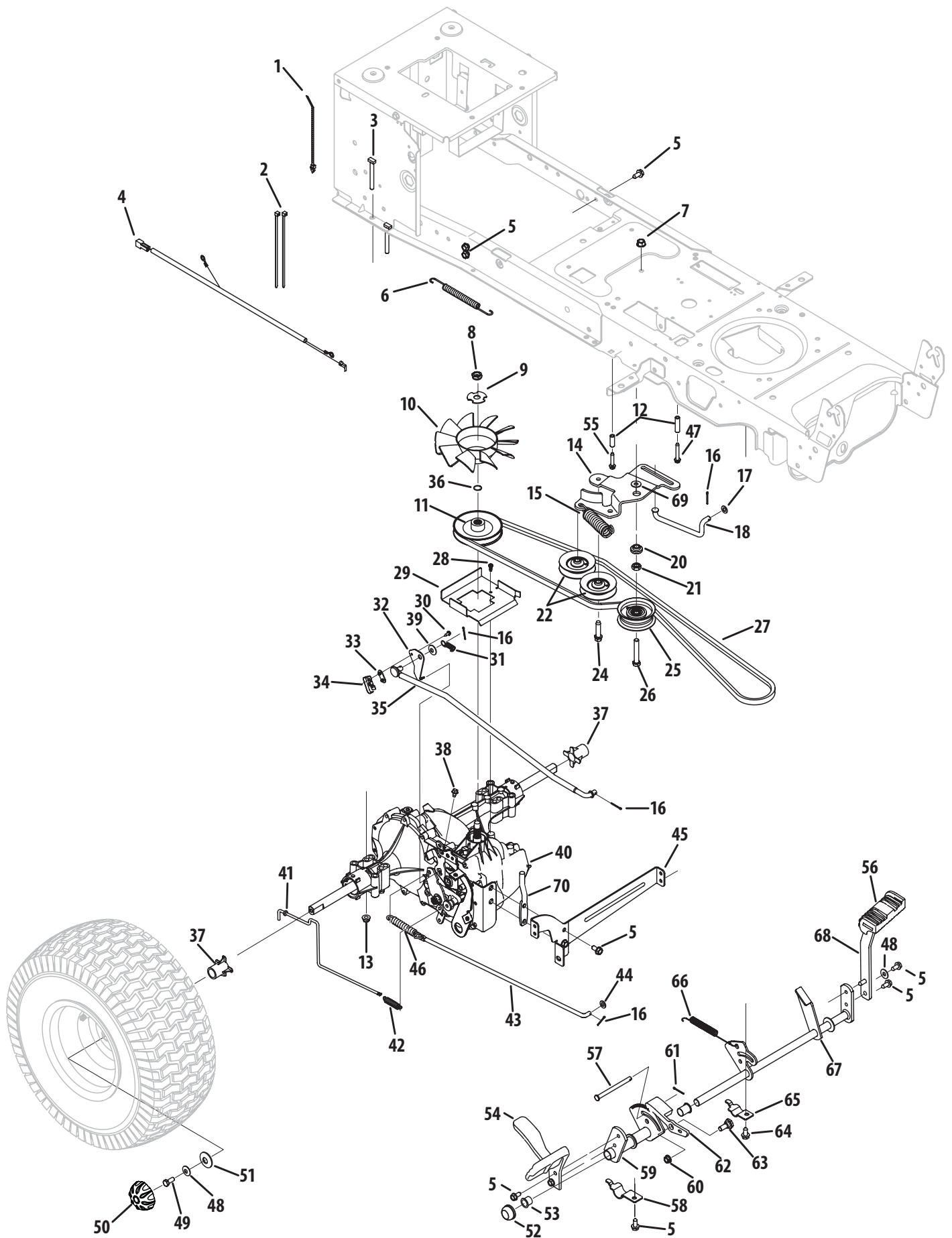
13A-901
3.29.11

* 42" Deck with 2 wheel mounts/Tablier de 42 po avec 2 supports de roue

** 42" Deck with 4 wheel mounts/Tablier de 42 po avec 4 supports de roue

NOTE: Tractor features vary by model. NOT all parts listed on these pages are standard equipment.

REMARQUE: Les caractéristiques des tracteurs varient selon le modèle. Les pièces énumérées dans ces pages ne font pas toutes partie de l'équipement de série.



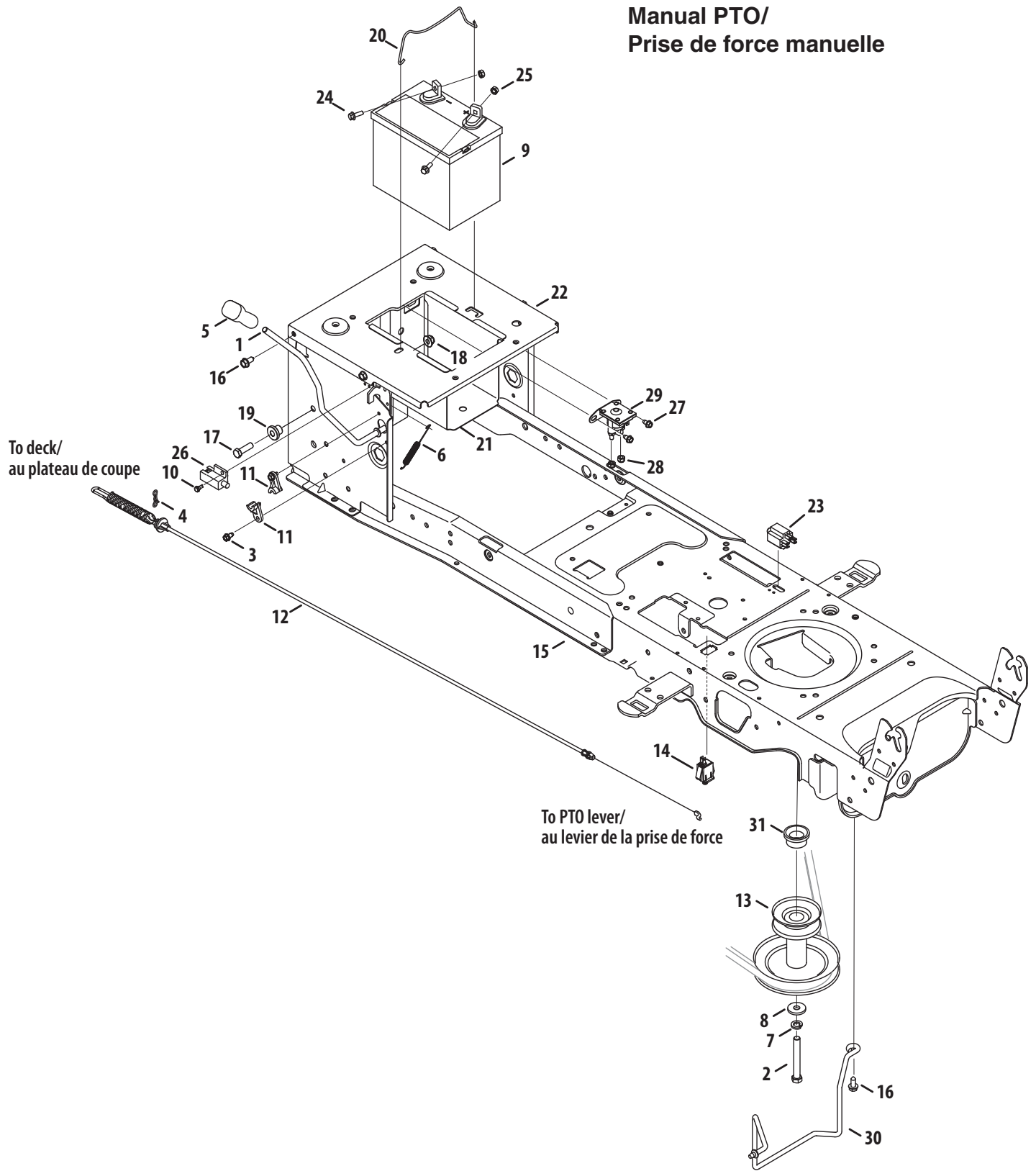
REF NO. N° DE RÉF	PART NO. N° DE PIÈCE	DESCRIPTION	DESCRIPTION
1	926-0154	Cable Tie, 7.5	Attache câble, 7,5 po
2	725-0157	Cable Tie, 3/16 x .05 x 7.4	Attache câble 3/16 x 0,05 x 7,4
3	710-0176	Hex Bolt 5/16-18 x 2.75	Boulon hex. 5/16-18 x 2,75
4	725-04791A	Jumper Harness	Faiceau
5	710-04484	S-Tapp Scr 5/16-18 x .75	Vis autotaraudeuse 5/16-18 x 0,75
6	732-04606	Extension Spring .50 dia. x 12.6	Ressort d'extension 0,50 x 12,6
7	912-0431	Flange Locknut 3/8-16 Gr. F	Contre-écrou à embase 3/8-16 Qual. F
8	912-0346	Jam Locknut 1/2-10	Contre-écrou à six pans 12 -10
9	736-04263	Lockwasher	Rondelle frein
10	731-06098	Hydro Fan	Ventilateur
11	756-04308	Input Pulley	Poulie puissance
12	750-04456	Spacer, .260 x .372 x 1.420	Entretoise, 0,260 x 0,372 x 1,420
13	712-04063	Flange Locknut 5/16-18 Gr. F, Nylon	Contre-écrou à embase 5/16-18 Qual. F, nylon
14	783-06027A	Idler Bracket	Support de tendeur
15	732-04624	Extension Spring .59 x 4.0	Ressort d'extension 0,59 x 4,0
16	914-0111	Cotter Pin 3/32 dia x 1.00 Lg.	Goupille fendue 3/32 dia x 1,00 po de lg.
17	936-0264	Flat Washer .330 x .630 x .0635	Rondelle plate 0,330 x 0,630 x 0,0635
18	747-04957A	Pedal Transmission Bypass Rod	Tige de la soupape
20	738-04420	Shoulder Spacer 1.375 x .38 x .183	Entretoise épaulée 1,375 x 0,38 x 0,183
21	912-0240	Hex Jam Nut 7/16-20	Contre-écrou hexagonal 7/16-20
22	756-04325	Idler Pulley	Poulie de tendeur
24	710-1007	Hex L-Wash HD Scr 3/8-16 x 1.5	Vis à tête hex 3/8-16 x 1,50
25	756-04224	Idler Pulley, Flat 2.75 OD	Poulie tendeur, plate 2,75 DE
26	710-3011	Hex Bolt 3/8-16 x 2.25" Lg.	Boulon hex. 3/8-16 x 2,25 po de lg.
27	954-04207	V-Belt	Courroie trapezoïdale
28	710-0351	Truss Mach B-Tapp Scr #10 X .50	Vis de renforcement taraudee no 10 X .50
29	783-06260	Belt Disengage Support Bracket	Support
30	710-0227	Hex Washer Screw #8-18 x .50	Vis à tête hex. no. 8-18 x 0,50
31	732-3118	Extension Spring 3/8 x 1.44	Ressort d'extension 3/8 x 1,44
32	783-1019B	Switch Actuator Bracket	Support de la régulateur d'interrupteur
33	926-0320	Insulator Nut Plate	Plaque de l'isolateur
34	725-1644	Short Spring Switch	Commutateur à ressort court
35	747-04979	Hydro Control Rod	Tige de la commande hydrostatique
36	732-0729	Wire Ring	Fil de nuque
37	731-05299A	Sleeve 0.765 x 1.5	Manchon 0,765 x 1,5
38	710-0653	Hex Wash HD Tapp Scr 1/4-20 x .375	Vis auto-taraudeuse hexagonale 1/4-20 x 0,375
39	736-3010	Flat Washer .406 ID x .812 OD x .134	Rondelle plate 0,406 DI x 0,812 DE x 0,134
40	918-0319	Hydro Transmission	Transmission - hydrostatique
41	747-04991	Hydro Bypass Rod	Tige
42	932-0209	Extension Spring .47 OD x 2.03 Lg.	Ressort d'extension 0,47 DE x 2,03 po de lg.
43	747-04139	Brake Rod	Tige du frein
44	936-3008	Flat Washer .312 ID x .75 OD	Rondelle plate 0,312 DI x 0,75 DE
45	783-06133	Hydro Mount Bracket	Support
46	732-0716D	Extension Spring .59 x 4.0	Ressort d'extension 0,59 x 4,0
47	710-1026	Hex Washer Hd. TT Screw 1/4-20 x 1.75	Vis autotaraudeuse 1/4-20 x 1,75
48	736-0242	Cupped Washer .345 ID x .88 OD x .060	Rondelle creuse 0,345 DI x 0,88 DE x 0,060
49	710-0627	Hex L-Bolt 5/16-24 x .75 Gr. 5	Boulon hex 5/16-24 x 0,75 Qual. 5
50	731-2290A	Hub Cap	Enjoliveur
51	736-0430	Flat Washer, .350 x 1.59 x .062	Rondelle plate de 0,350 x 1,59 x 0,062 po
52	726-0214	Push Cap 5/8" Dia Rod	Chapeau à enfoncer dia 5/8 po
53	741-0495	Nyliner Flanged Brg.	Roulement nyliner
54	719-0584B-0637	Control Pedal	Pédale de la commande
55	710-1325	Hex Washer Hd. TT Screw 1/4-20 x 1.625	Vis autotaraudeuse 1/4-20 x 1,625
56	735-04136	Brake Pedal Pad	Pédale de frein
57	711-05068	Clevis Pin 5/16 x 3.985	Axe de chape 5/16 x 3,985
58	783-05914	Transmission Rod Support Strap	Bande
59	683-04537	Hydro Pedal Brkt. Assembly	Support
60	712-04065	Flange Lock-Nut 3/8-16 Gr. F Nylon	Contre-écrou a embase 3/8-16 Qual. F nylon
61	714-04040	Bow-Tie Cotter Pin	Goupille fendue
62	748-04203	Cruise Latch	Loquet
63	938-0380	Shoulder Screw .500 x .25	Vis à épaulement 0,500 x 0,25
64	710-0604A	Self-tapping Screw 5/16-18 x .625	Vis autotaraudeuse 5/16-18 x 0,625 po
65	783-05940	Brake Shaft Support Strap	Bande
66	732-04587	Extension Spring .63 x 4.95	Ressort d'extension 0,63 x 4,95
67	647-04152C	Brake Control Assembly	Commande de frein
68	783-06103A	Brake Pedal Bracket	Support de la pédale de frein
69	936-0344	Flat Washer .385 ID x 1.0 x .030	Rondelle plate 0,385 x 1,0 x 0,030
70	747-05444	Belt Keeper Rod	Tige de protecteur de courroie

13A-907
3.29.11

NOTE: Tractor features vary by model. NOT all parts listed on these pages are standard equipment.

REMARQUE: Les caractéristiques des tracteurs varient selon le modèle. Les pièces énumérées dans ces pages ne font pas toutes partie de l'équipement de série.

**Manual PTO/
Prise de force manuelle**



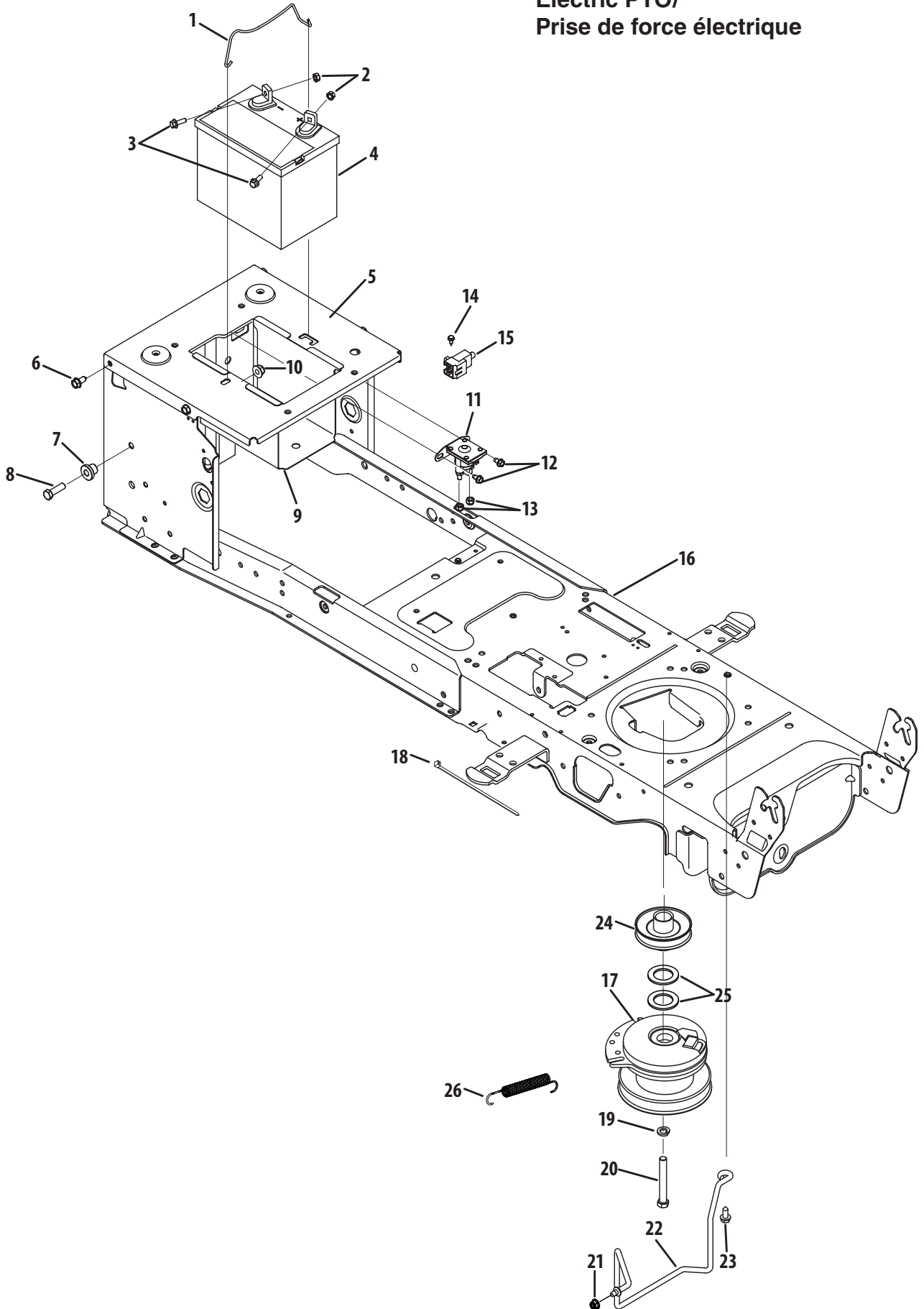
REF NO. N° DE RÉF	PART NO. N° DE PIÈCE	DESCRIPTION	DESCRIPTION
1	647-04151	Handle Ass'y , PTO	Manette de la prise de force
2	710-04876	Hex Screw 7/16-20 x 3.5 Gr. 5	Vis à tête hexagonal 7/16-20 x 3,5 Qual. 5
3	710-0599	Hex Wash S-Tapp Scr 1/4-20 x .50	Vis autotaraudeuse à rondelle hex. 1/4-20 x 0,50
4	714-04040	Bow-Tie Cotter Pin	Goupille fendue
5	720-04049A	Handle Grip 3/8	Poignée 3/8
	720-04140A	Handle Grip (Cub)	Poignée (Cub)
6	732-0932	Extension Spring .38 Dia. x 5.6	Ressort d'extension 0,38 diam. x 5,6
7	936-0171	Lockwasher 7/16 ID	Rondelle frein 7/16 DI
8	736-0322	Flat Washer .450 x 1.25 x .164	Rondelle plate 0,450 x 1,25 x 0,164
9	925-1707D	Battery 245 CCA (Dry)	Batterie 245 A démarrage à froid (sec)
10	738-04237A	Shoulder Screw #10-32 x .50	Vis à épaulement n°. 10-32 x 0,50
11	741-04119A	Bearing, PTO	Roulement de la prise de force
12	946-04618A	Deck Engagement Cable	Câble d'enclenchement de plateau de coupe
13	756-04196A	Engine Pulley 3.39 x 6.12 Dia.	Poulie moteur 3,39 x 6,12
	956-04067A	Engine Pulley 3.56 x 6.12 Dia. (Cub)	Poulie moteur 3,56 x 6,12 (Cub)
14	725-04807	Switch, Plunger, snap mount	Contacteur
15	683-04469B	Lower Frame Ass'y	Bâti inférieur
16	710-04484	Hex Wash Hd. Tapp Scr. 5/16-18 x .75	Vis taraudée 5/16-18 x 0,75
17	710-3005	Hex Bolt 3/8-16 x 1.25	Boulon hex. 3/8-16 x 1,25
18	712-04065	Flange Lock-Nut 3/8-16 Gr. F Nylon	Contre-écrou à embase 3/8-16 Qual. F nylon
19	738-04058	Shoulder Spacer .38 x 1.0 x .70	Entretoise à épaulement 0,38 x 1,0 x 0,70
20	747-04121A	Battery Retainer Rod	Tige de maintien de la batterie
21	783-0349	Battery Tray	Plateau de la batterie
22	783-06089	Seat Frame Bracket	Châssis de support de la siège
23	725-04232	Switch, 3-Pole, (NC-NO-NO)-Brake	Interrupteur
24	710-04666	Hex Hd. Fig. Scr. 1/4-20 x .75 Gr. 5	Vis à tête hex. 1/4-20 x 0,75 Qual. 5
25	712-0271	Sems Hex Nut 1/4-20	Écrou Sems hex 1/4-20
26	725-04363	Switch, Interlock	Contacteur
27	710-0653	Hex Wash HD Tapp Scr 1/4-20 x .375	Vis auto-taraudeuse hexagonale 1/4-20 x 0,375
28	712-04064	Hex L-Flanged Nut 1/4-20 Gr. F Nylon	Contre-écrou à embase 1/4-20 Qual. F nylon
29	725-04439	Solenoid	Solenoïde
30	747-05171A	Belt Keeper Rod	Tige de garde de la courroie plateau de coupe
31	750-0956	Spacer 1.010 x 1.4 x .825 (Cub only)	Entertoise 1,010 x 1,4 x 0,825 (Cub seulement)

13A-904M
3.29.11

NOTE: Tractor features vary by model. NOT all parts listed on these pages are standard equipment.

REMARQUE: Les caractéristiques des tracteurs varient selon le modèle. Les pièces énumérées dans ces pages ne font pas toutes partie de l'équipement de série.

**Electric PTO/
Prise de force électrique**



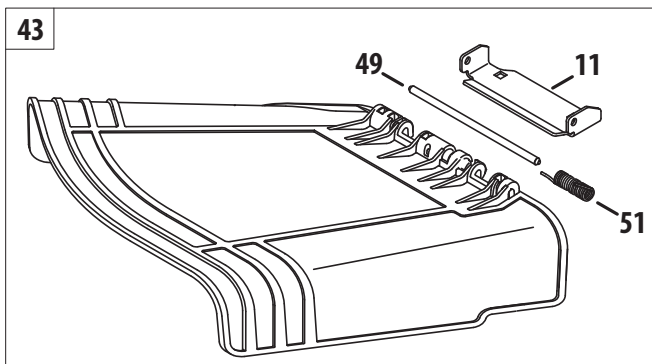
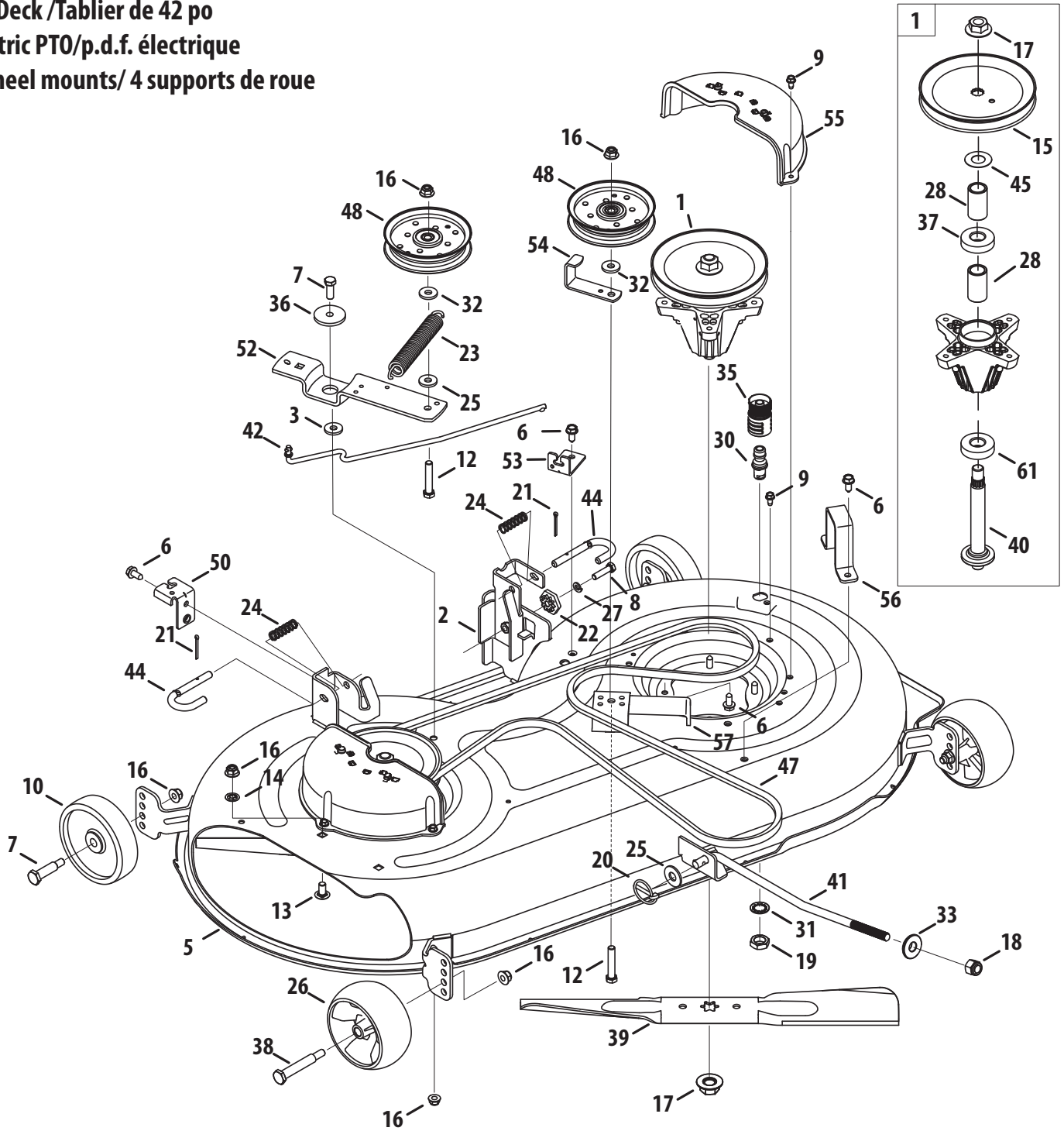
REF NO. N° DE RÉF	PART NO. N° DE PIÈCE	DESCRIPTION	DESCRIPTION
1	747-04121A	Battery Hold Down Rod	Tige de maintien de la batterie
2	712-0271	Sems Hex Nut 1/4-20	Ecrou Sems hex 1/4-20
3	710-04666	Hex Hd. Flg. Scr. 1/4-20 x .75 Gr. 5	Vis à tête hex. 1/4-20 x 0,75 Qual. 5
4	925-1707D	Battery	Batterie
5	783-06089	Seat Frame Bracket	Support du siège
6	710-04484	Hex Wash Hd. Tapp Scr. 5/16-18 x .75	Vis taraudée 5/16-18 x 0,75
7	738-04058	Shoulder Spacer .38 x 1.0 x .70	Entretoise à épaulement 0,38 x 1,0 x 0,70
8	710-3005	Hex Bolt 3/8-16 x 1.25	Boulon hex. 3/8-16 x 1,25
9	783-0349	Battery Tray	Plateau de la batterie
10	712-04065	Flange Lock-Nut 3/8-16 Gr. F Nylon	Contre-écrou à embase 3/8-16 Qual. F nylon
11	725-04439	Solenoid	Solenôïde
12	710-0653	Hex Wash HD Tapp Scr 1/4-20 x .375	Vis auto-taraudeuse hexagonale 1/4-20 x 0,375
13	712-04064	Hex L-Flanged Nut 1/4-20 Gr. F Nylon	Contre-écrou à embase 1/4-20 Qual. F nylon
14	738-04237A	Shoulder Screw #10-32 x .50	Vis à épaulée no. 10-32 x 0,50
15	725-04363	Switch, Interlock	Contacteur
16	683-04469B	Lower Frame Assembly	Châssis inférieur
17	917-04163A	Electric PTO Clutch (42)	Embrayage de la p.d.f.électrique (42)
	917-04552	Electric PTO Clutch (46)	Embrayage de la p.d.f.électrique (46)
	917-04174A	Electric PTO Clutch (50)	Embrayage de la p.d.f.électrique (50)
	917-1774C	Electric PTO Clutch (54)	Embrayage de la p.d.f.électrique (54)
18	725-0157	Cable Tie	Attache câble
19	936-0171	Lockwasher 7/16 ID	Rondelle frein 7/16 DI
20	710-04379A	Hex Cap Lock Scr 7/16-20 x 3.5 Gr. 5	Vis à tête hex. 7/16-20 x 3,5 Qual. 5
21	712-04063	Flange Locknut 5/16-18 Gr. F, Nylon	Contre-ecrou a embase 5/16-18 Qual. F, nylon
22	747-05171A	Keeper Rod (42" & 46")	Tige (42 po et 46 po)
	747-05195	Keeper Rod (50" & 54")	Tige (50 po & 54 po)
23	710-04484	Hex Wash Hd. Tapp Scr. 5/16-18 x .75	Vis taraudee 5/16-18 x 0,75
24	756-0978B	Engine Pulley	Poulie motrice
25	736-0277	Flat Washer 1.03 ID x 1.64 OD x .095	Rondelle plate 1,03 DI x 1,64 DE x 0,095
26	932-0320	Ext. Spring .38 OD x 3.25" Lg.	Ressort d'extension 0,38 DE x 3,25 po de lg.
	732-0814	Ext. Spring .5 OD x 5.52" Lg. (50" Only)	Ressort d'extension 0,5 DE x 5,52 po de lg. (50 po)

13A-904E
3.31.11

NOTE: Tractor features vary by model. NOT all parts listed on these pages are standard equipment.

REMARQUE: Les caractéristiques des tracteurs varient selon le modèle. Les pièces énumérées dans ces pages ne font pas toutes partie de l'équipement de série.

42" Deck / Tablier de 42 po
 Electric PTO/p.d.f. électrique
 4 wheel mounts/ 4 supports de roue



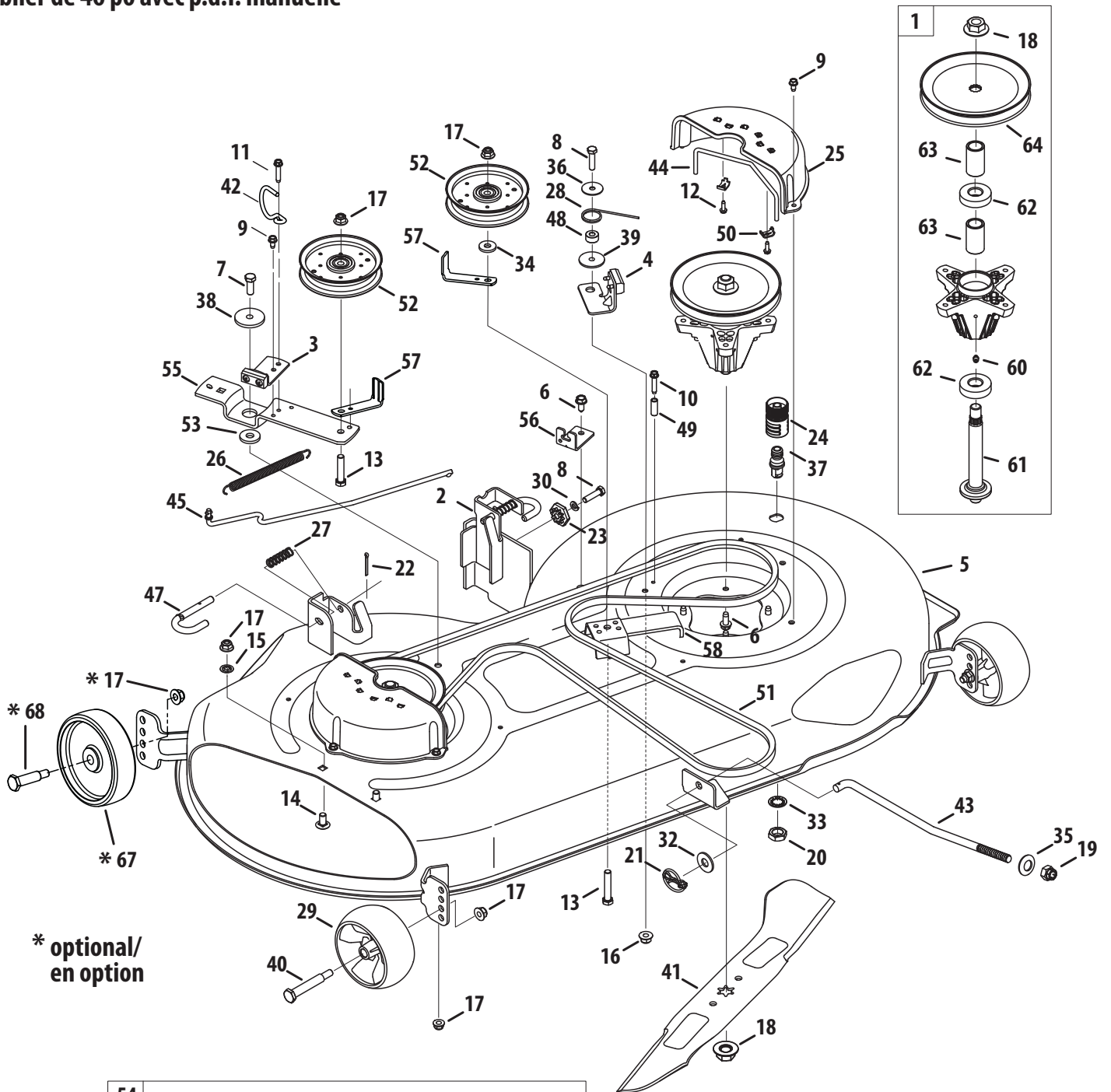
REF NO. N° DE RÉF	PART NO. N° DE PIÈCE	DESCRIPTION	DESCRIPTION
1	918-04822A	Pulley Spindle Ass'y 6.3 dia.	Fusée diamètre de 6,3
2	683-0254B	Deck Hanger Bracket Ass'y LH	Support du plateau de coupe CG
3	936-0344	Flat Washer .385 ID x 1.0 OD x .030	Rondelle plate 0,385 DI x 1,0 DE x 0,030
4	938-0373	Shoulder Bolt 3/8-16, .496 x 1.525	Boulon à épaulement 3/8-16, 0,496 x 1,525
5	683-04598	Deck Assembly, 42" w/ 4 wheel mts.	Plateau de coupe de 42 po avec 4 supports de roue
6	710-04484	S-Tapp Scr 5/16-18 x .75	Vis autotaraudeuse 5/16-18 x 0,75
7	710-0514	Hex. Hd. Cap Scr. 3/8-16 x 1.0 Gr. 5	Vis à tête hex. 3/8-16 x 1,0 Qual. 5
8	710-0528	Hex Wash Tap Scr 5/16-18 x 1.25	Vis taraudée 5/16-18 x 1,25
9	710-0599	Hex Wash S-Tapp Scr 1/4-20 x .50	Vis autotaraudeuse à rondelle hex. 1/4-20 x 0,50
10	734-0973	Deck Wheel	Ensemble de roue
11	783-05823	Chute Bracket	Support
12	710-3144	Hex. Hd. Cap Scr. 3/8-16 x 2.0 Gr. 5	Vis à tête hex. 3/8-16 x 2,0 Qual. 5
13	710-3178	Carriage Bolt 3/8-16 x .75 Gr. 1	Boulon ordinaire 3/8-16 x 0,75 Qual. 1
14	712-0229	Push Nut, 3/8	Écrou poussée 3/8
15	956-1227	Deck Pulley 6.3 dia.	Poulie
16	712-04065	Hex Flange Locknut 3/8-16 Gr. F Nylon	Contre-écrou à embase 3/8-16 Qual. F, nylon
17	712-0417A	Hex Flange Locknut 5/8-18	Contre-écrou à embase 5/8-18
18	712-04243	Hex Locknut 1/2-13	Contre-écrou à embase 1/2-13
19	912-0641 †	Hex Nut M16-1.5 DIN 936	Écrou à six pans M16-1,5 DIN 936
20	714-0220A	Lynch Pin	Goupille Lynch
21	914-0470	Cotter Pin 1/8 x 1.75	Goupille fendue 1/8 x 1,75
22	917-04074	Deck Gear Adjuster	Réglage
23	732-0459C	Extension Spring .94 dia. x 6.74 Lg.	Ressort d'extension 0,94 x 6,74 lg.
24	732-04652	Compression Spring .535 x 1.751	Ressort de compression 0,535 x 1,751
25	736-0258	Flat Washer .385 ID x 1.0 OD x .135	Rondelle plate 0,385 DI x 1,0 DE x 0,135
26	734-04155	Deck Wheel 5.0 Dia.	Ensemble de roue 5,0
27	936-0119	L-Wash 5/16 ID	Rondelle frein 5/16 DI
28	750-04936	Spacer .792 x 1.060 x 1.860	Entretoise
29	936-0179	Flat Washer .531 ID x 1.25 OD x .100	Rondelle plate 0,531 DI x 1,25 DE x 0,100
30	737-04003D	Deck Water Nozzle	Lance
31	736-0225	L-Washer Internal	Rondelle frein interne
32	736-0262	Flat Washer .385 ID x .870 OD x .092	Rondelle plate 0,385 DI x 0,870 DE x 0,092
33	736-0317	Cupped Washer .63 x 1.25 x .18	Rondelle creuse 0,63 x 1,25 x 0,18
34	736-0362	Flat Washer .330 ID x 1.25 OD x .06	Rondelle plate 0,330 DI x 1,25 DE x 0,06
35	721-04041	Water Nozzle Adapter	Adaptateur du lance
36	738-04162A	Shoulder Spacer .8540 x .200	Entretoise à épaulement 0,8540 x 0,200
37	941-0919	Ball Bearing .787 ID x 1.85 OD x .551	Roulement à billes 0,787 DI x 1,85 DE x 0,551
38	938-3056	Shoulder Bolt .496 x 2.5, 3/8-16	Boulon épaulement 0,496 x 2,5, 3/8-16
39	942-04312	Blade, 21.23", 2-in-1	Lame 21,23 po, 2 en 1
40	738-1186A	Spindle Shaft 6.11" Lg.	Arbre du fusée 6,11 po de lg.
41	747-04944B	Front Lift Deck Rod	Tige
42	747-05105	Brake Control Rod	Tige de frein
43	631-04349	Side Discharge Chute Assembly	Goulotte d'éjection latérale
44	747-1116	Deck Release Pin	Goupille de degagement du plateau de coupe
45	936-0351	Flat Washer .760 ID x 1.5 OD	Rondelle plate 0,760 DI x 1,5 DE
46	712-0417A	Hex Flange Locknut 5/8-18	Contre-écrou à embase 5/8-18
47	954-04060B	V-Belt	Courroie trapézoïdale
48	756-04129B	Idler Pulley w/Flange 4.25 Dia	Poulie de tendeur avec embase diam. de 4,25
49	711-04847A	Hinge Pin .3125 diam. x 7.96" Lg.	Attache 0,3125 diam x 7,96 po de lg.
51	732-04372	Torsion Spring .44 ID x 2.0	Ressort de torsion 0,44 DI x 2,0
52	783-05946	Idler Pivot Bracket	Support du tendeur de pivot
53	783-06243	Deck Cable Engagement Bracket	Support
54	783-06368A	Belt Guard Pulley Bracket	Support
55	731-06496	Belt Cover	Couvercle courroie
56	783-06632	Deck Lift Pivot Cup	Cale d'espacement de pivot - relevage du plateau
57	783-06643	Deck Support Stationary Idler Brkt.	Support du tendeur

13A-9042w4e
4.4.11

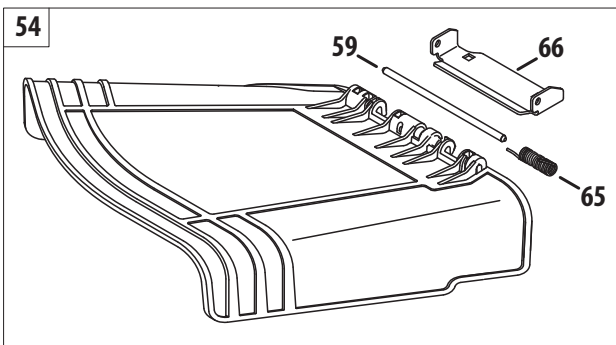
NOTE: Tractor features vary by model. NOT all parts listed on these pages are standard equipment.

REMARQUE: Les caractéristiques des tracteurs varient selon le modèle. Les pièces énumérées dans ces pages ne font pas toutes partie de l'équipement de série.

46" Deck w/manual PTO/
 Tablier de 46 po avec p.d.f. manuelle



* optional/
 en option



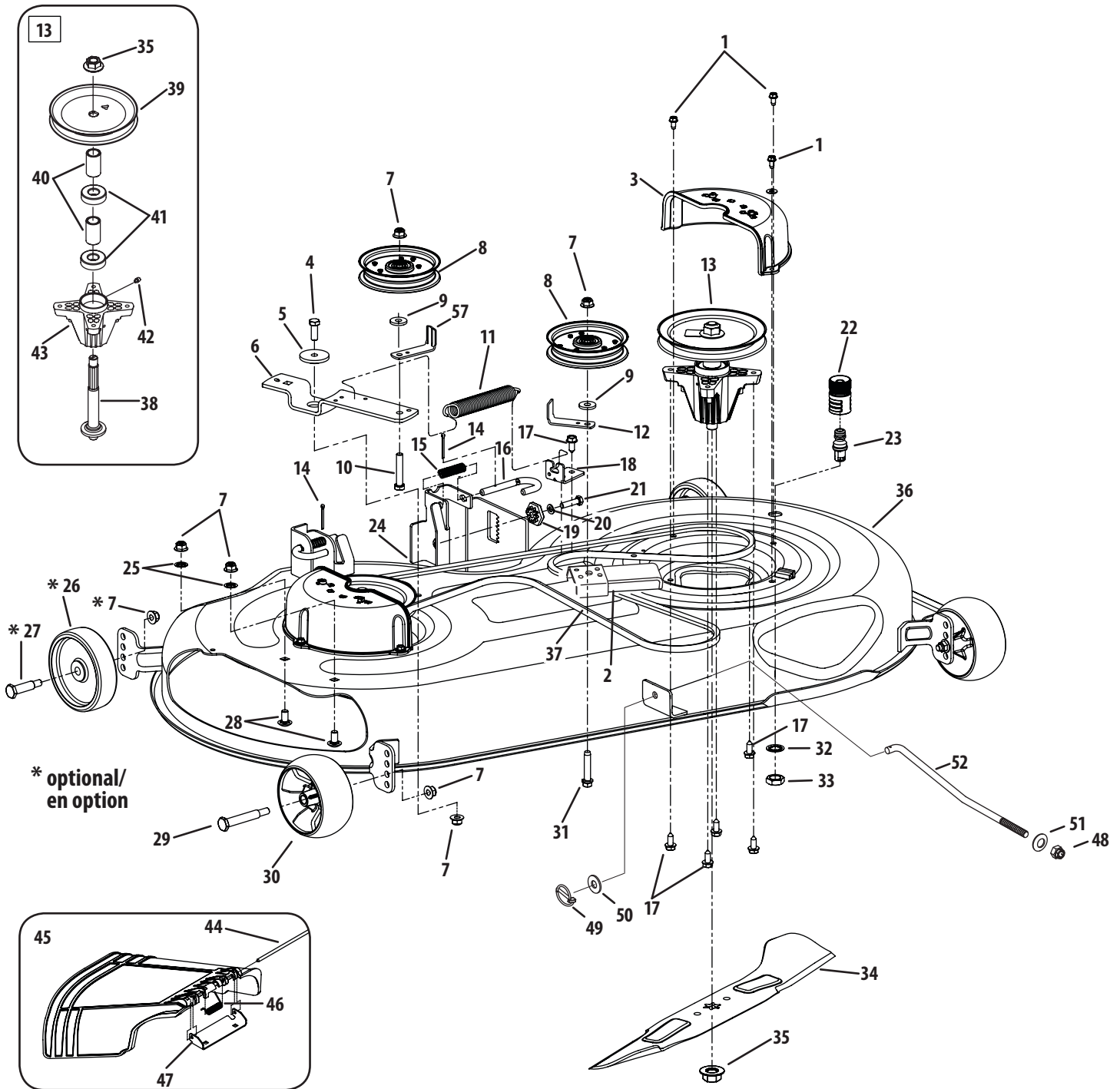
REF NO. N° DE RÉF	PART NO. N° DE PIÈCE	DESCRIPTION	DESCRIPTION
1	918-04865A	Pulley Spindle Ass'y 6.93 dia.	Fusée diamètre de 6,93
2	683-0254B	Deck Hanger Bracket Ass'y LH	Support du plateau de coupe CG
3	983-04511	Deck Brake Assembly	Frein du plateau de coupe
4	983-04525	Deck Brake Assembly	Frein du plateau de coupe
5	983-04578A	Deck Ass'y, 46" (decks w/2 wheel mounts)	Plateau de coupe de 46 po (Plateaux de coupe avec 2 supports de roue)
	983-04468A	Deck Ass'y, 46" (decks w/4 wheel mounts)	Plateau de coupe de 46 po (Plateaux de coupe avec 4 supports de roue)
6	710-04484	S-Tapp Scr 5/16-18 x .75	Vis autotaraudeuse 5/16-18 x 0,75
7	710-0514	Hex. Hd. Cap Scr. 3/8-16 x 1.0 Gr. 5	Vis à tête hex. 3/8-16 x 1,0 Qual. 5
8	710-0528	Hex Wash Tap Scr 5/16-18 x 1.25	Vis taraudée 5/16-18 x 1,25
9	710-0599	Hex Wash S-Tapp Scr 1/4-20 x .50	Vis autotaraudeuse à rondelle hex. 1/4-20 x 0,50
10	710-0778	Hex Wash HD Bolt 1/4-20 x 1.50" Lg.	Vis auto-fileteuse à tête hex. et rond. 1/4-20 x 1,50
11	710-0642	Hex Hd. TT Scr. 1/4-20 x .75	Vis taraudée 1/4-20 x 0,75
12	710-1003	Screw, B, #10-16 x .625	Vis B, no. 10-16 x 0,625
13	710-3144	Hex. Hd. Cap Scr. 3/8-16 x 2.0 Gr. 5	Vis à tête hex. 3/8-16 x 2,0 Qual. 5
14	710-3178	Carriage Bolt 3/8-16 x .75 Gr. 1	Boulon ordinaire 3/8-16 x 0,75 Qual. 1
15	712-0229	Push Nut, 3/8	Écrou poussée 3/8
16	712-04063	Hex Flange Locknut 5/16-18 Gr. F, Nylon	Contre-écrou à embase 5/16-18 Qual. F, nylon
17	712-04065	Hex Flange Locknut 3/8-16 Gr. F Nylon	Contre-écrou à embase 3/8-16 Qual. F, nylon
18	712-0417A	Hex Flange Locknut 5/8-18	Contre-écrou à embase 5/8-18
19	712-04243	Flexloc Nut 1/2-13	Contre-écrou 1/2-13
20	912-0641	Hex Nut M16-1.5 DIN 936	Écrou à six pans M16-1,5 DIN 936
21	753-04070	Lynch Pin	Goupille Lynch
22	914-0470	Cotter Pin .08 x 1.25	Goupille fendue 0,08 x 1,25
23	917-04074	Deck Gear Adjuster	Réglage
24	921-04041	Water Nozzle Adapter	Adaptateur du lance
25	731-06496	Belt Cover	Couvercle courroie
26	932-0384	Extension Spring .62 dia. x 6.12 Lg.	Ressort d'extension 0,62 x 6,12 lg.
27	732-04652	Compression Spring .535 x 1.751	Ressort de compression 0,535 x 1,751
28	732-04773	Torsion Spring .992 ID x 1.17 OD	Ressort de torsion 0,992 DI x 1,17 DE
29	734-04155	Deck Wheel 5.0 Dia.	Ensemble de roue 5,0
30	936-0119	L-Wash 5/16 ID	Rondelle frein 5/16 DI
32	936-0179	Flat Washer .531 x 1.25 x .100	Rondelle plate 0,531 x 1,25 x 0,100
33	736-0225	L-Washer Internal	Rondelle frein interne
34	736-0262	Flat Washer .385 ID x .870 OD x .092	Rondelle plate 0,385 DI x 0,870 DE x 0,092
35	736-0317	Cupped Washer .63 x 1.25 x .18	Rondelle creuse 0,63 x 1,25 x 0,18
36	736-0362	Flat Washer .330 ID x 1.25 OD x .06	Rondelle plate 0,330 DI x 1,25 DE x 0,06
37	737-04003D	Deck Water Nozzle	Lance
38	738-04162A	Shoulder Spacer .8540 x .200	Entretoise à épaulement 0,8540 x 0,200
39	748-0234	Shoulder Spacer	Entretoise à épaulement
40	938-3056	Shoulder Bolt .496 x 2.5, 3/8-16	Boulon épaulément 0,496 x 2,5, 3/8-16
41	942-04290	Blade, 23.23", 2-in-1	Lame 23,23 po, 2 en 1
42	747-05323	Belt Keeper Rod	Tige
43	747-04944B	Deck Lift Rod	Tige
44	747-05011	Belt Keeper Rod	Tige
45	747-05052	Brake Control Rod	Tige de frein
47	747-1116	Deck Release Rod	Tige
48	750-0258	Spacer .315 x .750 x .375	Entretoise 0,315 x 0,750 x 0,375
49	750-0566A	Spacer .260 x .375 x 1.030 Lg.	Entretoise 0,260 x 0,375 x 1,030 lg.
50	751B221535	Casing Clamp	Collier
51	954-04219	V-Belt	Courroie trapézoïdale
52	756-04129B	Idler Pulley w/Flange 4.25 Dia	Poulie de tendeur avec embase diam. de 4,25
53	936-0344	Flat Washer .385 ID x 1.0 OD x .030	Rondelle plate 0,385 DI x 1,0 DE x 0,030
54	631-04349	Side Discharge Chute Assembly	Goulotte d'éjection latérale
55	783-05946	Idler Pivot Bracket	Support du tendeur de pivot
56	783-06243	Deck Cable Engagement Bracket	Support
57	783-06368A	Belt Guard Pulley Bracket	Support
58	783-06643	Deck Idler Support Bracket	Support
59	711-04847B	Hinge Pin .3125 diam. x 7.96" Lg.	Attache 0,3125 diam x 7,96 po de lg.
60	937-3000	Fitting	Raccord
61	738-1186A	Spindle Shaft 6.11" Lg.	Arbre du fusée 6,11 po de lg.
62	941-0919	Ball Bearing .787 x 1.85 x .551	Roulement à billes 0,787 x 1,85 x 0,551
63	750-04936	Spacer .792 x 1.060 x 1.860	Entretoise 0,792 x 1,060 x 1,860
64	756-04356	Deck Pulley 6.93 Dia.	Poulie 6,93 diam.
65	732-04372	Torsion Spring .44 ID x 2.0	Ressort de torsion 0,44 DI x 2,0
66	783-06074A	Chute Bracket (46")	Support (46 po)
67	734-0973	Deck Wheel 5.0 x 1.38	Roue 5,0 x 1,38
68	938-0373	Shoulder Bolt .496 x 1.5	Boulon epaulée 0,496 x 1,5

13A-9046MN
3.29.11

NOTE: Tractor features vary by model. NOT all parts listed on these pages are standard equipment.

REMARQUE: Les caractéristiques des tracteurs varient selon le modèle. Les pièces énumérées dans ces pages ne font pas toutes partie de l'équipement de série.

**46" Deck w/electric PTO/
 Tablier de 46 po avec p.d.f. électrique**



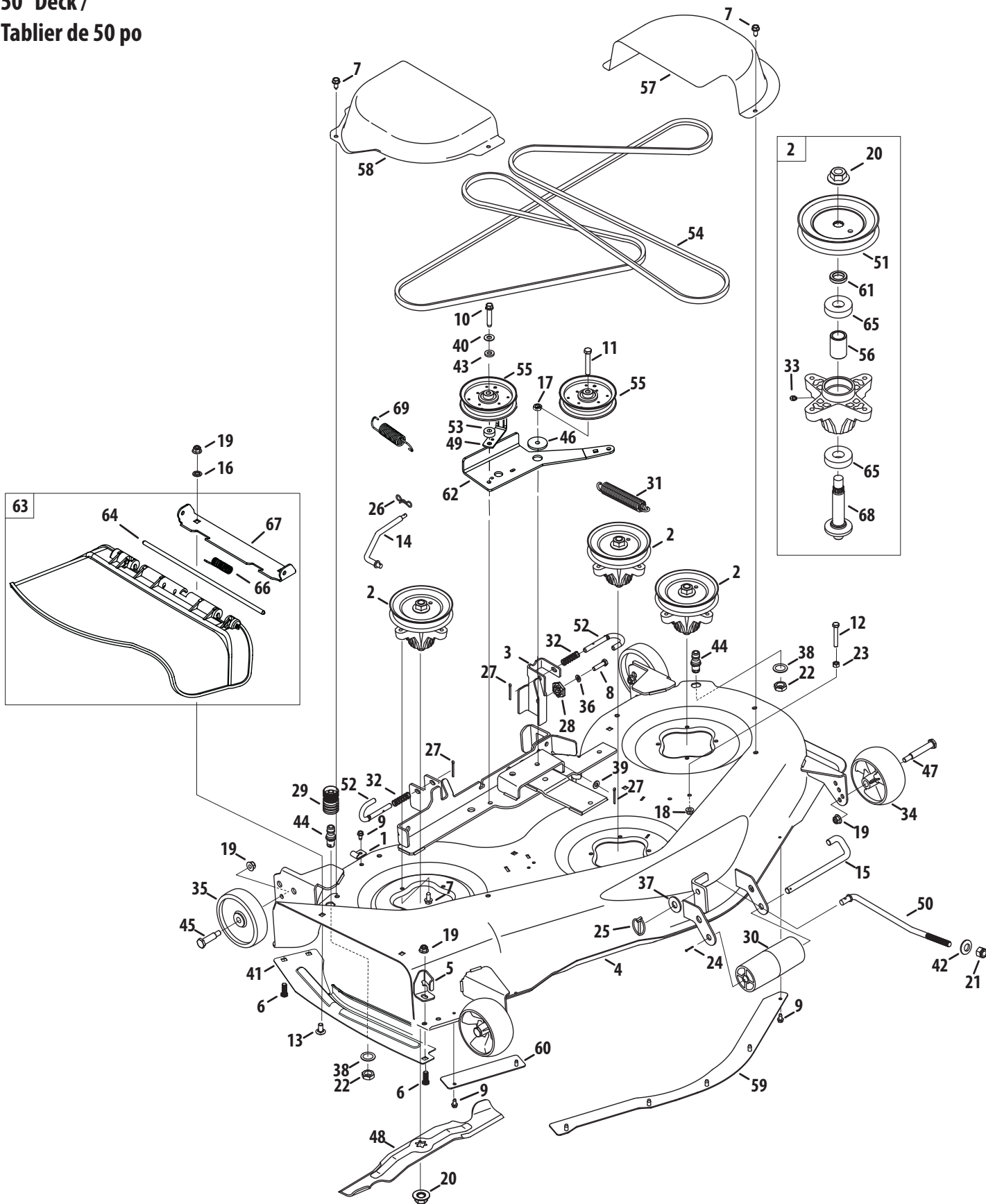
REF NO. N° DE RÉF	PART NO. N° DE PIÈCE	DESCRIPTION	DESCRIPTION
1	710-0599	Hex Wash S-Tapp Scr 1/4-20 x .50	Vis autotaraudeuse à rondelle hex. 1/4-20 x 0,50
2	783-06643	Deck Idler Support Bracket	Support
3	731-06496	Belt Cover	Couvercle de la courroie
4	710-0514	Hex Screw 3/16 x 1.00	Vis à tête hexagonale 3/8-16 x 1,00
5	738-04162A	Shoulder Spacer .884 x .190	Entretoise épaulée 0,884 x 0,190
6	783-05946	Idler Bracket	Support du tendeur
7	712-04065	Flange Lock-Nut 3/8-16 Gr. F Nylon	Contre-écrou à embase 3/8-16 Qual. F nylon
8	756-04129B	Idler Pulley	Poulie de tendeur
9	736-0262	Flat Washer .385 ID x 0.87 OD x .092	Rondelle plate 0,385 DI x 0,87 DE x 0,092
10	710-0347	Hex Screw 3/8-16 x 2.0	Vis à tête hex 3/8-16 x 2,0
11	732-0459C	Extension Spring	Ressort d'extension
12	783-06368A	Belt Guard Bracket	Support du protecteur de la courroie
13	918-04865A	Spindle Assembly	Ensemble de fusée de la lame
14	914-0470	Cotter Pin	Goupille fendue
15	732-04652	Compression Spring .535 OD x 1.75 Lg.	Ressort de compression 0,535 DE x 1,75 lg.
16	747-1116	Deck Release Pin	Goupille de degagement du plateau de coupe
17	710-04484	Hex Wash Hd. Tapp Scr. 5/16-18 x .75	Vis taraudée 5/16-18 x 0,75
18	783-06243	Deck Engage Bracket	Support du plateau de coupe
19	917-04074	Deck Adjustment Gear	Pignon de réglage du plateau de coupe
20	936-0119	L-Wash 5/16 ID	Rondelle frein 5/16 DI
21	710-0528	Hex Bolt 5/16-18 x 1.25	Boulon hexagonale 5/16-18 x 1,25
22	921-04041	Water Nozzle Adaptor	Raccord pour boyau
23	737-04003D	Port, Water	Porte
24	683-0254B	Deck Hanger Bracket Ass'y	Support de suspension
25	712-0229	Push Nut Bolt Retainer	Frein du boulon à écrou à pousser
26	734-0973	Wheel Ass'y - Deck 5" x 1.38"	Ensemble de roue 5,0 x 1,38 po
27	938-0373	Shoulder Bolt .498 Dia x 1.53 x 3/8-16	Boulon à épaulement dia 0,498 x 1,53 x 3/8-16
28	710-3178	Short Neck Carriage Bolt 3/8-16 x .75	Boulon ordinaire court 3/8-16 x 0,75
29	938-3056	Shoulder Bolt 3/8-16 x .496 x 2.5	Vis à épaulement 3/8-16 x 0,496 x 2,5
30	734-04155	Deck Wheel	Ensemble de roue
31	710-3144	Hex Hd. Cap Scr., 3/8-16 x 2.0	Vis hex. 3/8-16 x 2,0
32	736-0225	L-Washer Internal	Rondelle frein interne
33	912-0641	Hex Nut M16-1.5 DIN 936	Écrou à six pans M16-1,5 DIN 936
34	942-04244A	2 in 1 Blade	Lame 2 en 1
35	712-0417A	Hex Flange Nut 5/8-18	Écrou à embase 5/8-18
36	983-04578A	Deck Ass'y, 46" (decks w/2 wheel mounts)	Plateau de coupe de 46 po (Plateaux de coupe avec 2 supports de roue)
	983-04468A	Deck Ass'y, 46" (decks w/4 wheel mounts)	Plateau de coupe de 46 po (Plateaux de coupe avec 4 supports de roue)
37	954-04219	V-Belt	Courroie trapezoïdale
38	738-1186A	Spindle Shaft	Arbre de fusée
39	756-04356	Deck Pulley	Poulie
40	750-04936	Spacer .792 x 1.060 x 1.860	Entretoise 0,792 x 1,060 x 1,860
41	941-0919	Ball Bearing 20 x 47 x 14:6204:DS	Roulement à billes 20 x 47 x 14:6204:DS
42	937-3000	Grease Fitting	Raccord de graissage
43	619-04199	Spindle Housing	Fusée
44	711-04847B	Hinge Pin .3125 x 7.96	Axe d'articulation dia 0,3125 x 7,96 po de lg
45	931-04349	Discharge Chute Ass'y	Goulotte
46	732-04372	Torsion Spring .44 x 2.0	Ressort de torsion 0,44 x 2,0
47	783-06074	Chute Bracket	Support de goulotte
48	712-04243	Flexloc Nut 1/2-13	Contre-écrou 1/2-13
49	753-04070	Lynch Pin	Goupille Lynch
50	9736-0179	Flat Washer .531 x 1.25 x .100	Rondelle plate 0,531 x 1,25 x 0,100
51	736-0317	Cupped Washer .63 x 1.25 x .18	Rondelle creuse 0,63 x 1,25 x 0,18
52	747-04944B	Deck Lift Rod	Tige

139-9046E
3.29.11

NOTE: Tractor features vary by model. NOT all parts listed on these pages are standard equipment.

REMARQUE: Les caractéristiques des tracteurs varient selon le modèle. Les pièces énumérées dans ces pages ne font pas toutes partie de l'équipement de série.

50" Deck / Tablier de 50 po

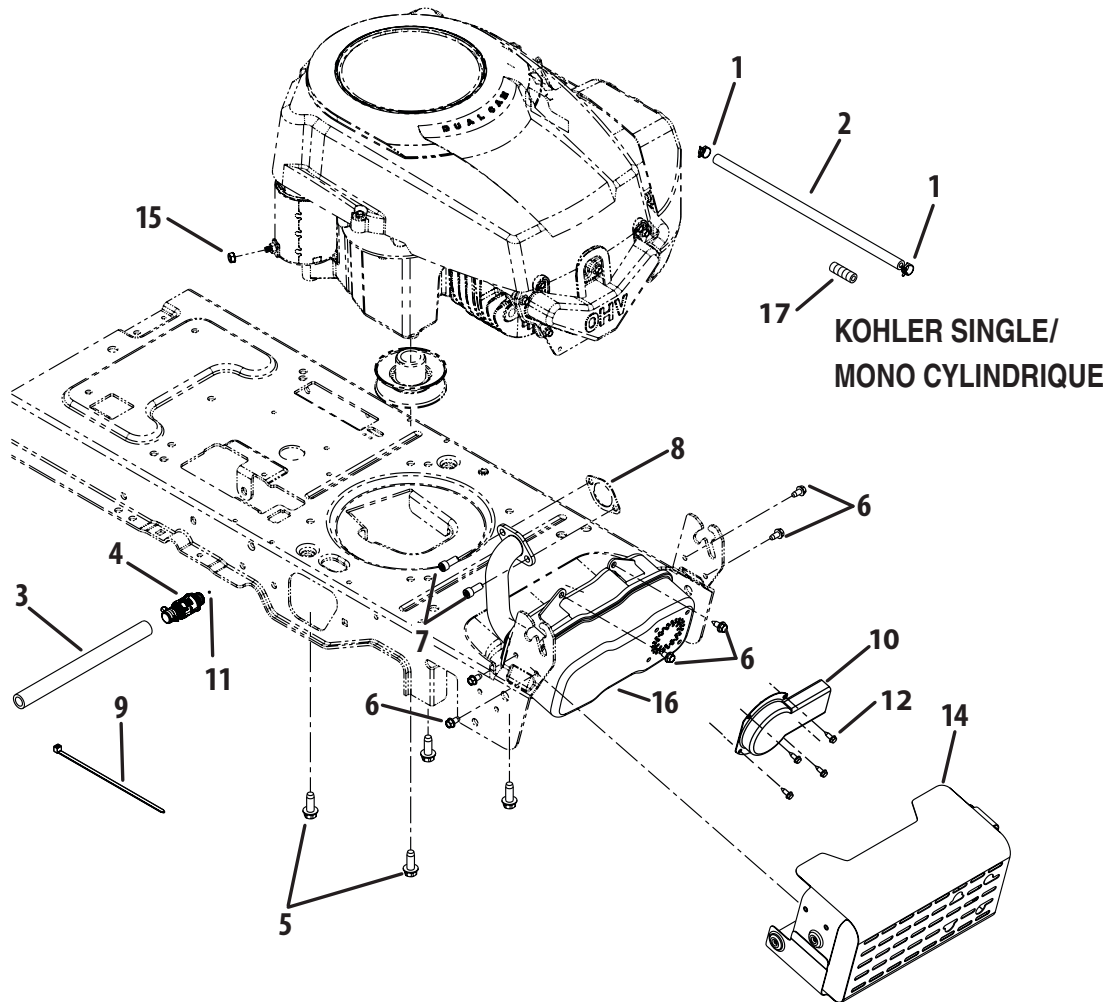


REF NO. N° DE RÉF	PART NO. N° DE PIÈCE	DESCRIPTION	DESCRIPTION
1	16606	Retainer Hook Brkt.	Support du crochet de retenue
2	618-05016	Spindle Assembly	Fusée
3	683-0254B	Deck Hanger Bracket Ass'y	Support de suspension
4	683-04561	Deck Assembly	Tableau
5	703-3279	Chute Deflector Stop	Goulotte arrêt
6	710-04095	Screw, 3/8-16 x 1.0	Vis 3/8-16 x 1,0
7	710-04484	Hex Wash Hd. Tapp Scr. 5/16-18 x .75	Vis taraudée 5/16-18 x 0,75
8	710-0528	Hex Bolt 5/16-18 x 1.25	Boulon hexagonale 5/16-18 x 1,25
9	710-0599	Hex Wash S-Tapp Scr 1/4-20 x .50	Vis autotaraudeuse à rondelle hex. 1/4-20 x 0,50
10	710-1008	Self-Tapp Scr. 5/16-18 x .75	Vis taraudée 5/16-18 x 0,75
11	710-3011	Hex Bolt 3/8-16 x 2.25	Boulon hexagonale 3/8-16 x 2,2
12	710-3103	Hex Hd Cap Scr. 5/16-18 x 2.0 Gr. 5	Vis à tête hex. 5/16-18 x 2.0 Qual. 5
13	710-3178	Short Neck Carriage Bolt 3/8-16 x .75	Boulon ordinaire court 3/8-16 x 0,75
14	747-05279	Support Deck Rod	Tige de support
15	711-3314	Roller Pin	Goupille rouleau
16	712-0229	Push Nut 3/8	Écrou poussée 3/8
17	712-0240	Hex Jam Nut 7/16-20, Gr. 2	Écrou de blocage 7/16-20 Qual. 2
18	712-04063	Flange Locknut 5/16-18 Gr. F, Nylon	Contre-écrou à embase 5/16-18 Qual. F, nylon
19	712-04065	Flange Lock-Nut 3/8-16 Gr. F Nylon	Contre-écrou à embase 3/8-16 Qual. F nylon
20	712-0417A	Flange Nut 5/8-18	Écrou 5/8-18
21	712-04243	Flexlock Nut 1/2-13	Écrou 12-13
22	712-0641	Hex Nut M16-1.5 DIN 936	Écrou à six pans M16-1,5 DIN 936
23	712-3010	Hex Nut 5/16-18 hd. (Gr. 5)	Écrou hexagonal 5/16-18 Qual. 5
24	714-0111	Cotter Pin 3/32 x 1.0	Goupille fendue 3/32 x 1,0
25	753-04070	Lynch Pin .1875	Goupille 0,1875
26	714-04040	Bow Tie Cotter Pin	Goupille fendue
27	714-0470	Cotter Pin 1/8" Dia x 1.25	Goupille fendue 1/8 Dia x 1,25
28	717-04074	Deck Adjustment Gear	Pignon de réglage du plateau de coupe
29	721-04041	Water Nozzle Adaptor	Raccord pour boyau
30	731-05679	Front Roller	Rouleau avant
31	732-04649	Compression Spring 1.0 OD x 6.10	Ressort de compression 1,0 DE x 6,10
32	732-04652	Compression Spring .535 OD x 1.751	Ressort de compression 0,535 DE x 1,751
33	737-3000	Grease Fitting	Raccord de graissage
34	734-04155	Deck Wheel 5.0	Ensemble de roue 5,0
35	734-0973	Wheel Ass'y - Deck 5" x 1.38"	Ensemble de roue 5,0 x 1,38 po
36	736-0119	L-Wash 5/16 ID	Rondelle frein 5/16 DI
37	736-0179	Flat Washer .531 ID x 1.25 OD x .100	Rondelle plate 0,531 DI x 1,25 DE x 0,100
38	736-0225	L-Washer Internal	Rondelle frein interne
39	736-0275	Flat Washer .344 x .688 x .065	Rondelle plate 0,344 x 0,688 x 0,065
40	736-0300	Flat Washer .406 ID x .875 OD x .059	Rondelle plate 0,406 DI x 0,875 DE x 0,059
41	703-3511A	Finger Guard (if equipped)	Protecteur (les cas échéant)
42	736-0317	Cupped Washer .63 x 1.25 x .18	Rondelle creuse 0,63 x 1,25 x 0,18
43	736-3010	Flat Washer .407 x .812 x .135	Rondelle plate 0,407 x 0,812 x 0,135
44	737-04003D	Port, Water	Orifice d'eau
45	738-0373	Shoulder Bolt .498 Dia x 1.53 x 3/8-16	Boulon à épaulement dia 0,498 x 1,53 x 3/8-16
46	738-04162A	Spacer, Shoulder .884 x .190	Entretoise 0,884 x 0,190
47	738-3056	Shoulder Screw	Vis épaulée
48	742-04053C	Blade 17.90	Lame 17,90
49	783-06368A	Belt Guard Bracket	Support
50	747-05067A	Front Deck Lift Rod	Tige de relevage du tablier avant
51	756-04216	Deck Pulley	Poulie
52	747-1116	Deck Release Pin	Goupille de dégagement du plateau de coupe
53	750-3119	Spacer .406 ID x 1.0 OD x .38	Entretoise 0,406 DI x 1,0 DE x 0,38
54	754-04240	V-Belt	Courroie trapézoïdale
55	756-04129B	Idler Pulley	Poulie de tendeur
56	750-1096	Spacer .800 x 1.100 x 1.5300	Entretoise 0,800 x 1,100 x 1,5300
57	783-04399	LH Belt Cover	Couvercle de la courroie CG
58	783-4400	RH Belt Cover	Couvercle de la courroie CD
59	783-04414A	Deck Skirt Center	Jupe du centre du plateau de coupe
60	783-04415	Deck Shirt RH	Jupe de droite du plateau de coupe
61	750-0434	Spacer .750 x 1.150 x .230	Entretoise 0,750 x 1,150 x 1,230
62	783-06361	Idler Arm Brkt.	Support de bras du tendeur
63	631-04092B	Chute Ass'y	Goulotte
64	711-04565	Hinge Pin .3125 x 7.96	Axe d'articulation dia 0,3125 x 7,96
65	741-0919	Ball Bearing 20 x 47 x 14:6204:DS	Roulement à billes 20 x 47 x 14:6204:DS
66	732-04372	Torsion Spring .44 ID x 2.0	Ressort de torsion 0,44 DI x 2,0
67	783-05030	Chute Bracket	Support de goulotte
68	738-0976	Spindle Shaft 4.1250	Arbre de fusée 4,1250
69	732-0934	Extension Spring 1.15 x 5.99	Ressort d'extension 1,15 x 5,99

13A-9050cub
03.30.11

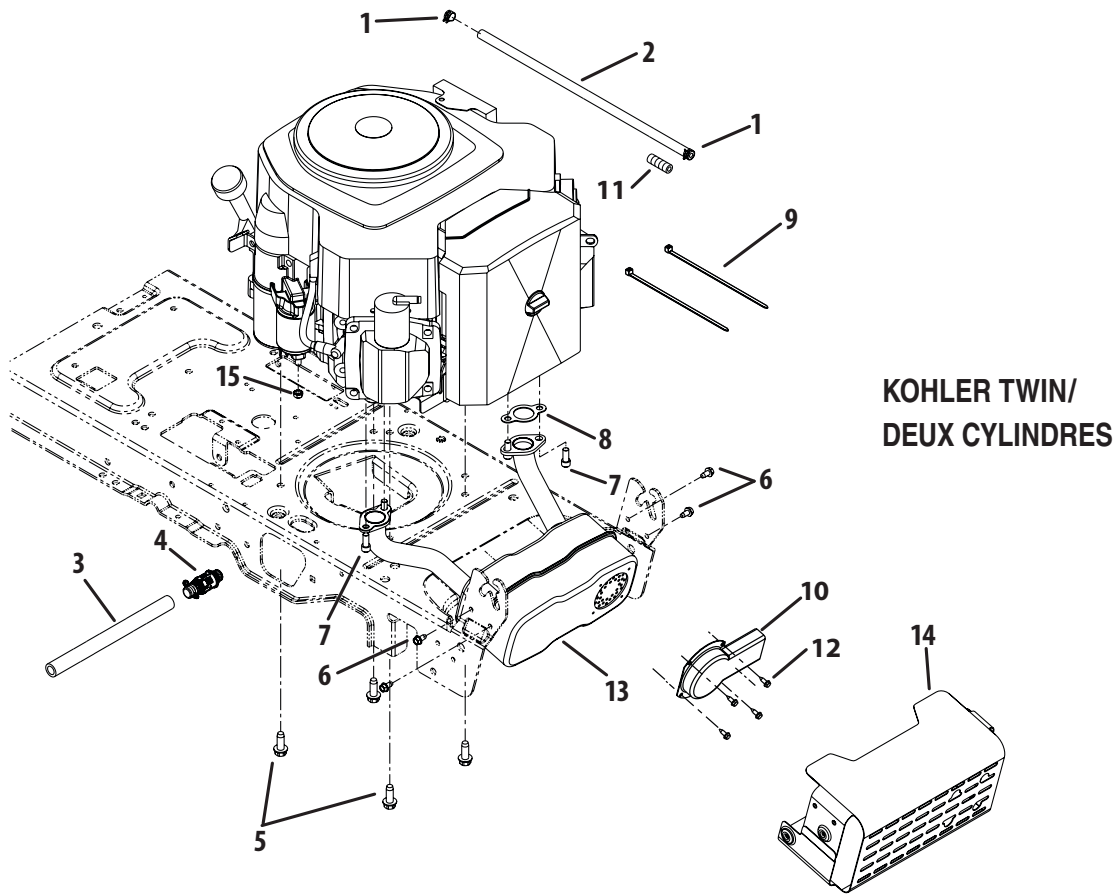
NOTE: Tractor features vary by model. NOT all parts listed on these pages are standard equipment.

REMARQUE: Les caractéristiques des tracteurs varient selon le modèle. Les pièces énumérées dans ces pages ne font pas toutes partie de l'équipement de série.



REF NO. N° DE RÉF	PART NO. N° DE PIÈCE	DESCRIPTION	DESCRIPTION
1	726-0205	Hose Clamp	Collier
2	751-10349-13	Fuel Line 13" Lg.	Ligne d'essence, 13 po de lg.
3	751-3141-14	Oil Drain Hose	Boyau
4	951-10517A	Oil Drain	Vidage d'huile
5	710-04683	TT Screw 3/8-16 x 1.00	Vis 3/8-16 x 1,00
6	710-0599	Hex Wash S-Tapp Scr 1/4-20 x .50	Vis autotaraudeuse à rondelle hex. de 1/4-20 x 0,5
7	710-1314A	Scr. 5/16-18 x .75	Vis 5/16-18 x 0,75
8	KH-20-041-12-S	Exhaust Gasket	Joint
9	725-0157	Cable Tie	Attache câble
11		Pipe Sealant (purchase locally)	Enduit d'étanchéité du tuyau (achèt local)
10	751-11053	Long Muffler Deflector	Défecteur
12	710-0227	Hex AB Scr #8-18 x .50	Vis auto-taraudeuse no. 8-18 x 0,50
14	683-04549	Muffler Shield Assembly	Protecteur de silencieux
15	712-0271	Hex Sems Nut 1/4-20	Écrou à six pans 1/4-20
16	751-11943	Muffler	Silencieux
17	951-12089-28	Vent Hose (optional)	Tuyau (en option)

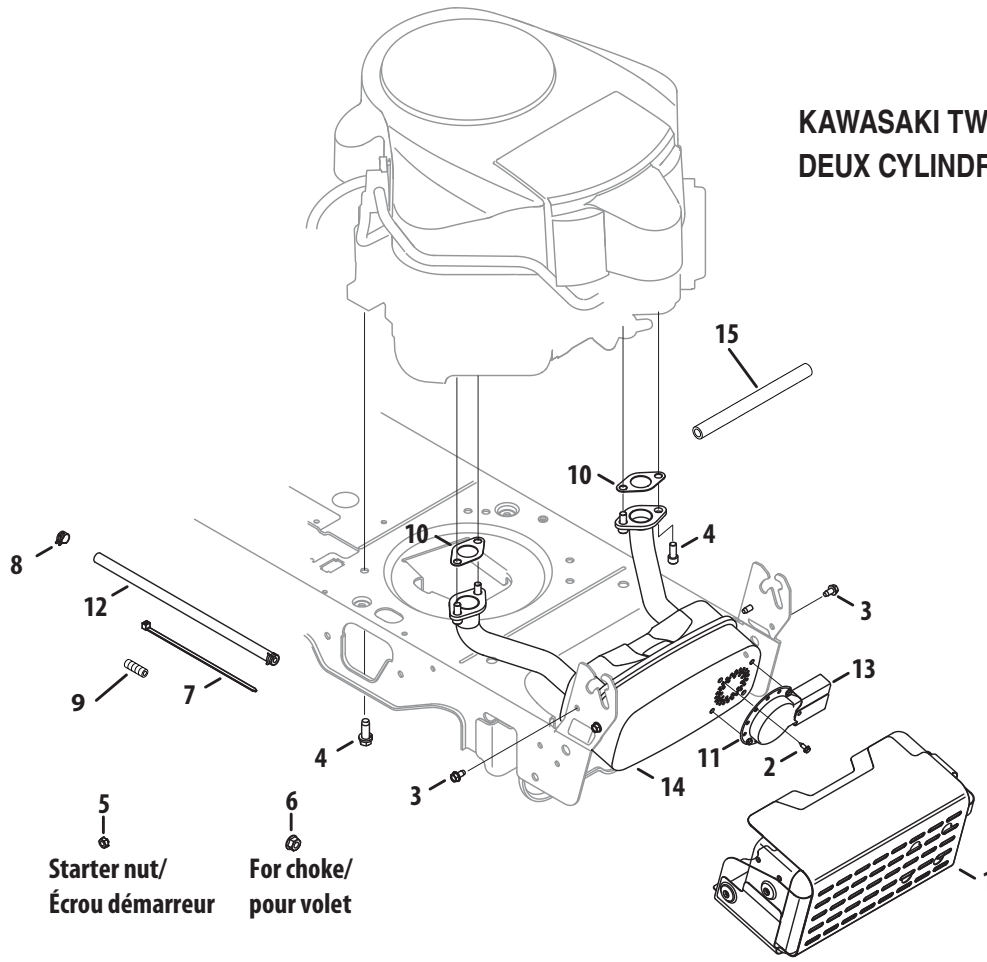
813-020287_283
3.29.11



**KOHLER TWIN/
DEUX CYLINDRES**

REF NO. N° DE RÉF	PART NO. N° DE PIÈCE	DESCRIPTION	DESCRIPTION
1	726-0205	Hose Clamp	Collier
2	751-10349-16	Fuel Line	Ligne d'essence
3	751-3141-14	Oil Drain Hose	Boyau
4	951-10517A	Oil Drain	Vidage d'huile
5	710-04683	TT Screw 3/8-16 x 1.00	Vis 3/8-16 x 1,00
6	710-0599	Hex Wash S-Tapp Scr 1/4-20 x .50	Vis autotaraudeuse à rondelle hex. de 1/4-20 x 0,5
7	710-1314A	Scr. 5/16-18 x .75	Vis 5/16-18 x 0,75
8	KH-24-041-49-S	Exhaust Gasket	Joint
9	725-0157	Cable Tie	Attache câble
10	751-10353	Long Muffler Deflector	Défecteur
11	751-12089-28	Vent Hose	Tuyau ventilateur
12	710-0227	Hex AB Scr #8-18 x .50	Vis auto-taraudeuse no. 8-18 x 0,50
13	751-10528A	Muffler	Silencieux
14	683-04549	Muffler Shield Assembly	Protecteur de silencieux
15	712-0271	Sems Nut 1/4-20	Écrou Sems 1/4-20

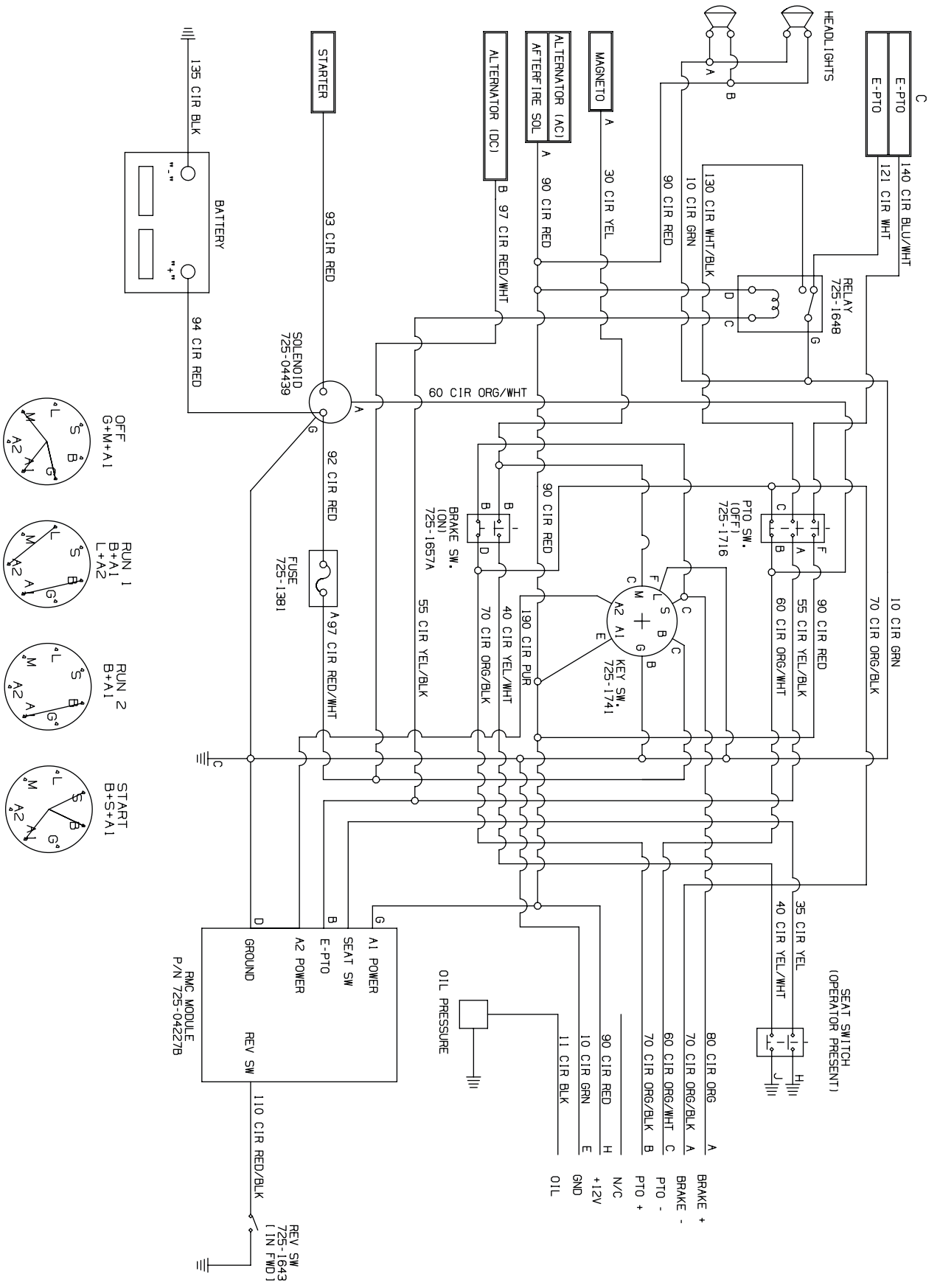
**KAWASAKI TWIN/
DEUX CYLINDRES**



REF NO. N° DE RÉF	PART NO. N° DE PIÈCE	DESCRIPTION	DESCRIPTION
1	683-04549	Muffler Shield Assembly	Protecteur de silencieux
2	710-0227	Hex AB Scr #8-18 x .50	Vis auto-taraudeuse no. 8-18 x 0,50
3	710-0599	Hex Wash S-Tapp Scr 1/4-20 x .50	Vis autotaraudeuse à rondelle hex. de 1/4-20 x 0,5
4	710-1315	TT Screw 3/8-16 x 1.250	Vis 3/8-16 x 1,250
5	712-0271	Hex Sems Nut 1/4-20	Écrou à six pans 1/4-20
6	712-3005	Flg L-Nut 3/8-16 Gr. 5	Contre-écrou à embase 3/8-16 Qual. 5
7	725-0157	Cable Tie	Attache câble
8	726-0205	Hose Clamp	Collier
9	751-12089-28	Vent hose	Tuyau ventilateur
10		Gasket (supplied with engine)	Joint
11	751-11053	Long Muffler Deflector	Défecteur de silencieux
12	751-10349	Hose, Fuel	Tuyau
13	751-10353	Long Muffler Deflector	Défecteur
14	751-11471	Muffler	Silencieux
15	751-3141-14	Oil Drain Hose	Boyau

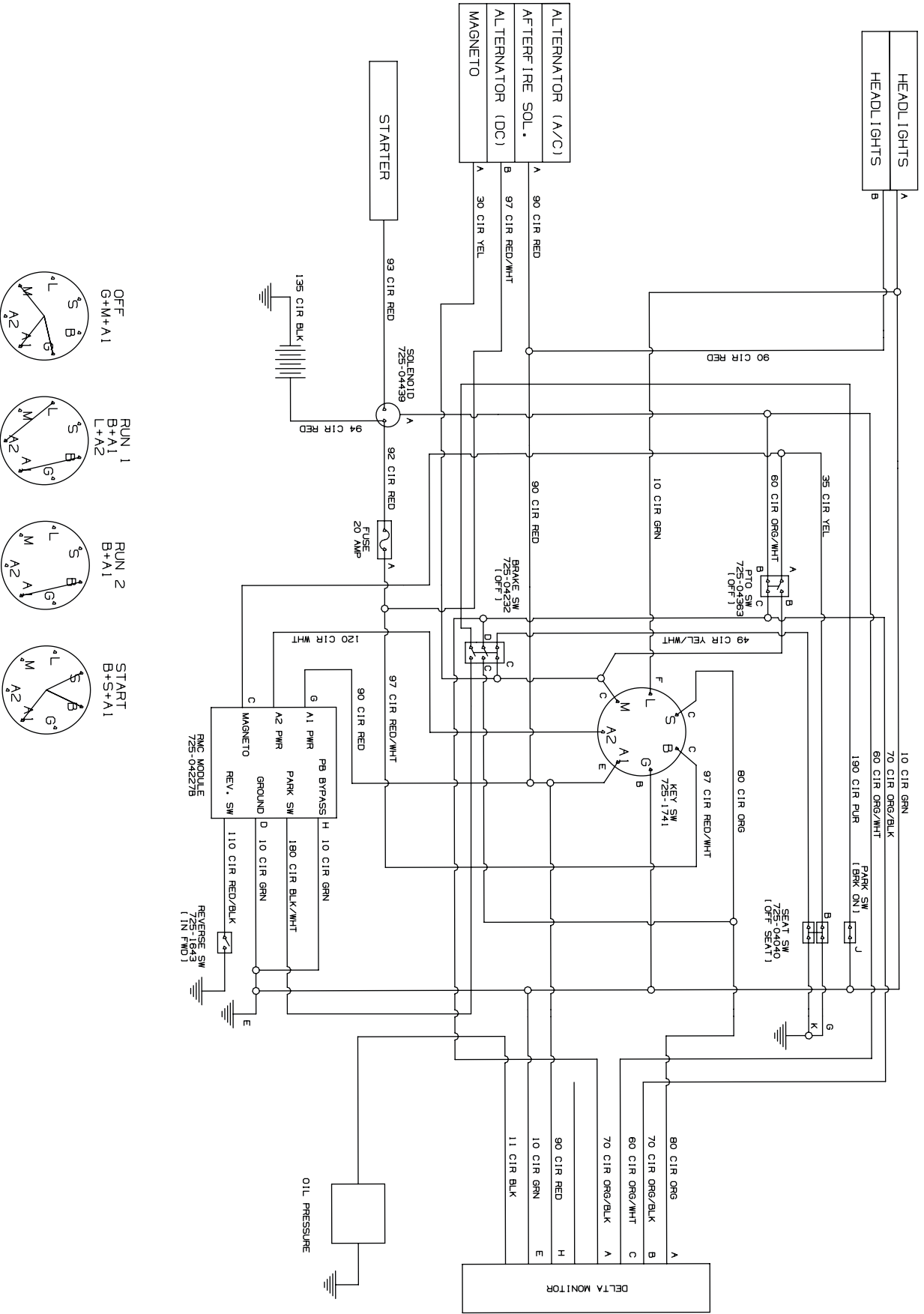
Wiring Harness Schematic/Schéma de faisceau de fils

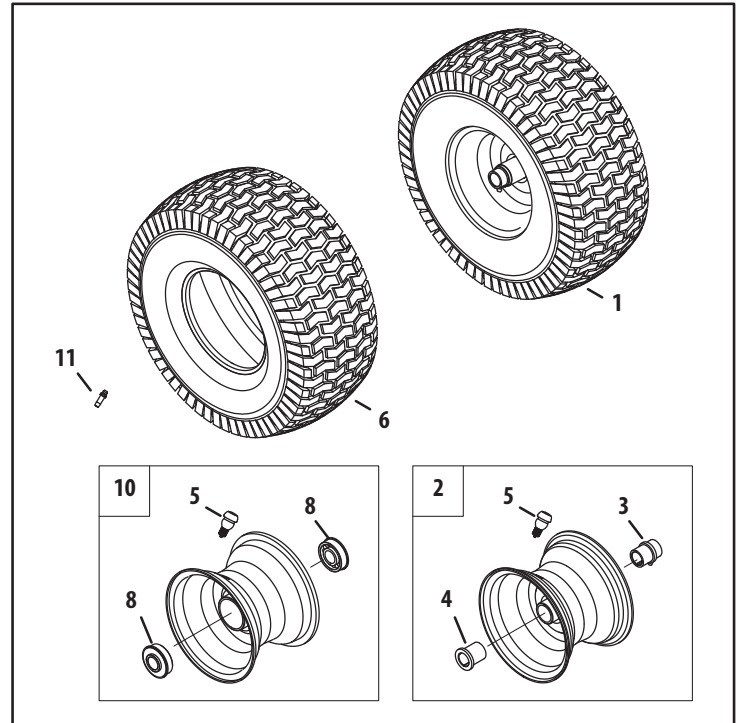
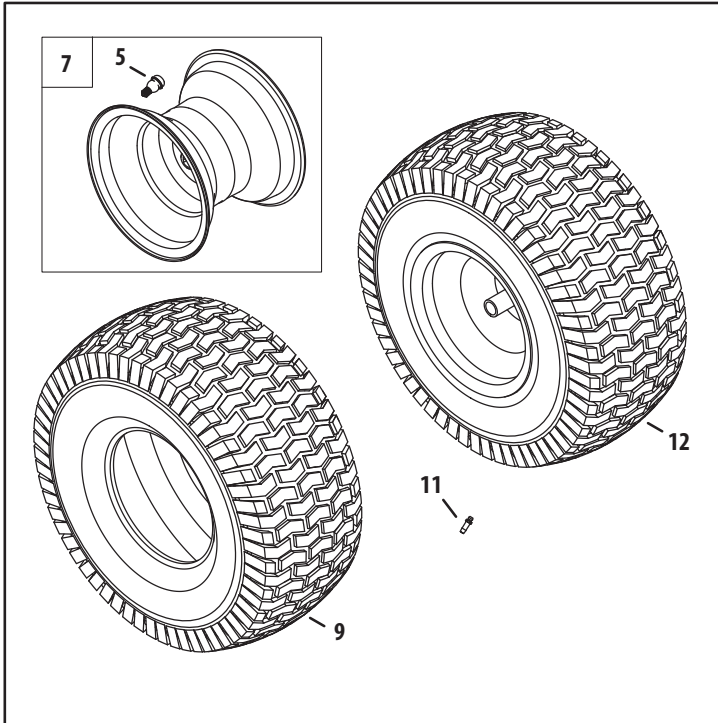
725-05036



Wiring Harness Schematic/Schéma de faisceau de fils

725-05038





REF NO. N° DE RÉF	PART NO. N° DE PIÈCE	DESCRIPTION	DESCRIPTION
1	634-04406-0941 634-04406-0911 634-04406-0931 634-04199-0931	Wheel Ass'y, 15 x 6 Plst. Brg. (Yellow) Wheel Ass'y, 15 x 6 Plst. Brg. (Grey) Wheel Ass'y, 15 x 6 Plst. Brg. (Beige) Wheel Ass'y, 15 x 6 Ball Brg. (Beige)	Ensemble de roue, 15 x 6 roulement à plastique (jaune) Ensemble de roue, 15 x 6 roulement à plastique (gris) Ensemble de roue, 15 x 6 roulement à plastique (beige) Ensemble de roue, 15 x 6 roulement à billes (beige)
2	634-04405-0674 634-04405-0662 634-04405-0499	Rim Ass'y, Plst. Brg. (Yellow) Rim Ass'y, Plst. Brg. (Grey) Rim Ass'y, Plst. Brg. (Beige)	Jante, roulement à plastique (jaune) Jante, roulement à plastique (gris) Jante, roulement à plastique (beige)
3	741-0990B	Flg. Bearing .760 ID w/fitting	Roulement à collet (avec raccord)
4	741-0516B	Flg. Bearing .760 x 1.0 x 1.20	Roulement à collet 0,760 x 1,0 x 1,20
5	934-0255	Air Valve	Soupape
6	734-1731	Tire	Pneu
7	634-04369-0662 634-04369-0674 634-04369-0499	Rim Ass'y, 8.0 x 7.0 x .750 (Grey) Rim Ass'y, 8.0 x 7.0 x .750 (Yellow) Rim Ass'y, 8.0 x 7.0 x .750 (Beige)	Jante, 8,0 x 7,0 x 0,75 (gris) Jante, 8,0 x 7,0 x 0,75 (jaune) Jante, 8,0 x 7,0 x 0,75 (beige)
8	941-04137	Ball Bearing .750 ID x 1.750 OD	Roulement à billes 0,75 DI x 1,750 DE
9	734-1730 734-1873	Tire, 20 x 8 x 8 Square Shoulder Tire, 20 x 10 x 8 Square Shoulder	Pneu, 20 x 8 x 8 épaule carré Pneu, 20 x 10 x 8 épaule carré
10	934-04091A-0499 934-04091A-0674	Rim Ass'y, Ball Brg. (Beige) Rim Ass'y, Ball Brg. (Yellow)	Jante, roulement à billes (beige) Jante, roulement à billes (jaune)
11	737-0224	Grease Fitting	Raccord grasseur
12	634-0104-0911 634-0104-0931 634-0104-0941 634-0177-0931	Wheel Ass'y, 20 x 8 (Grey) Wheel Ass'y, 20 x 8 (Beige) Wheel Ass'y, 20 x 8 (Yellow) Wheel Ass'y, 20 x 10 (Beige)	Ensemble de roue, 20 x 8 (gris) Ensemble de roue, 20 x 8 (beige) Ensemble de roue, 20 x 8 (jaune) Ensemble de roue, 20 x 10 (beige)

NOTES

NOTES

97 Kent Avenue, P. O. Box 1386, KITCHENER, ONT. N2G 4J1